

早稲田アカデミーシンガポール校

冬期講習会2025



受験に向けた最後の集中講義と
次の学年への先取り講座。
実力を急成長させる冬休み！！



冬期講習会概要

謹啓

本年度も残り少なくなってきました。皆様いかがお過ごしでしょうか。年末年始の冬期講習会について、ご紹介をさせていただきます。

①小6受験科/中学3年生のコース

受験学年の上記2コースは、まさに本番直前です。各レベル別クラスごとに、最も必要とされる講義をご用意いたしました。それぞれの志望校に対する過去問演習を軸に、忘れてはいけない重要事項の確認、凝ったアタマを解きほぐす応用問題などを行い、バランスの取れた授業内容となっております。

②小5受験科/中学2年生のコース

冬期講習会は、世代交代の時期でもあります。受験まで、1年をきることで一気に学習内容は質・量ともにアップしていきます。夏までに入試範囲の問題を完全に終わらせるために、冬期講習では積極的に先取り学習を行います。各教科80分×8日=640分の授業は、およそ1.3ヶ月分の勉強量です。

③高校生のコース

早稲生生の難関大学進学をかなえるべく、徹底的に早稲生に合わせた指導を行っています。学年末定期テストに向けた通常授業カリキュラムと休み明けにある実力テスト対策。また、TOEIC/TOEFLに向けた講座もご用意しております。

④その他のコース

この時期するべきことは「次学年へスムーズに移行できるための準備」を行うことと考えます。まず現在の学年の内容を講習会で復習確認した後は、次の学年の内容の導入をおこないます。苦手とされやすい単元をあらかじめ演習まで行うことで、自信を持って問題箇所に取り組むことが可能になります。

謹白

講習会日程

期間	前期 (4日間)	後期 (4日間)	テスト
開始日	12月24日(水)	1月3日(土)	1月10日：中1 - 2 CT
終了日	12月27日(土)	1月6日(火)	1月11日：中3 CT

小学生 低学年/公立科/英語

コース	科目	授業日時		塾生 S\$	講習会生 S\$	講義内容紹介(一部)
		I 期	II 期			
小2SK	算国 (320分)	16:15-17:35 国算		250.70	272.50	【講習会生対象】 小2SK復習内容(9-12月から重要単元をピックアップして学習) <算数>時刻/たし算・ひき算 三角形と四角形 <国語>物語/説明文
	算国 (320分)		16:15-17:35 国算			
小3ジュニア	算国 (640分)	13:05-14:25 国算	13:05-14:25 国算	359.70	392.40	A:塾生を中心に編成/B:講習会生を中心に編成 ※参加曜日でお選びいただきたい場合は特記事項にご記載ください。
	CatchUp算数 (320分)		14:40-16:00 算数	283.40*	283.40*	わりざんの筆算・植木算・分数の計算
小5公立科	算国 (640分)	11:05-12:25 国算	11:05-12:25 国算	403.30	446.90	<算数>小数のかけ算とわり算、分数の性質、図形 <国語> 詩の読解、物語文の読解、説明文の読解
中学準備講座 (小6公立科)	算国 (640分)	11:05-12:25 国算	11:05-12:25 国算	359.70	403.30	<数学>正負の数/文字の式/小学算数の総復習 <国語>物語/言葉のきまり/説明文/言語事項

ご注意1：兄弟割引制度は合計金額が高い生徒さんから順番に、1人目が通常料金、2人目が30%オフ、3人目からは50%オフとなります。(端数はS\$1単位で四捨五入)

ご注意2：*がついている料金は、単科目料金です。メイン講座と合わせて受講の場合は登録料**S\$54.50オフ**となります。

ご注意3：お申込WEBサイトの「見積もり金額」は参考金額となります。請求金額は請求書メールにてご確認ください。

コース	科目	授業日時		塾生 S\$	講習会生 S\$	講義内容紹介(一部)
		I 期	II 期			
Primary English 対象：小3-5	ESL (320分)	11:05-12:25 ESL		305.20*	305.20*	目安：英検4～3級程度(指示出しは英語で、授業は日本語) 英文法、語彙、読解問題
小学生 英語 対象：小3-6	初級 (320分)	14:40-16:00 初級		305.20*	305.20*	<初級>中1重要文法/英単語・読解・英作文 英検3級レベル
	中級 (320分)	11:05-12:25 中級				<中級>中2・3重要文法/英単語・読解・英作文 英検準2～2級レベル
	Reading (320分)		11:05-12:25 Reading			<レベル>英検2級～準1級程度/CEFR:B2～B1 物語文から説明文まで英文の「読み方」を学習
	Writing (320分)		14:40-16:00 Writing			<レベル>英検2級～準1級程度/CEFR:B2～B1 ステップを踏んで英文エッセイの「書き方」を学習
ハイレベル英語 対象：小5－中2	PE/SE TOEFL (640分)	13:05-14:25 TOEFL	13:05-14:25 TOEFL	512.30*	512.30*	編入を視野に入れた、小・中学生のハイレベル英語講座 TOEFL試験の形式の紹介と演習
	IELTS R/L (320分)		18:15-19:35 R/L	359.70*	359.70*	Reading /Listening (各問題形式の演習) ※英検準1級レベル
	IELTS S/W (320分)		19:50-21:10 S/W			Speaking /Writing (各問題形式の演習) ※英検準1級レベル
	英検2級R (320分)	16:15-17:35 2級R		305.20*	305.20*	英検：2級 Reading 集中講座 英検リーディングセクション対策、形式の紹介と演習
	英検準1級R (320分)		16:15-17:35 準1級R			英検：準1級 Reading 集中講座 英検リーディングセクション対策、形式の紹介と演習
	英検2級W (320分)	13:05-14:25 2級W①	13:05-14:25 2級W②			英検：2級 Writing集中講座①② 要約文・意見文の書き方
	英検準1級W (320分)	18:15-19:35 準1級W①	18:15-19:35 準1級W②			英検：準1級 Writing集中講座①② 要約文・意見文の書き方

※英検2級/準1級Writing集中講座：①と②は同じ内容です。

小学生 受験科

コース	科目	授業日時		塾生 S\$	講習会生 S\$	講義内容紹介(一部)
		I 期	II 期			
小4受験科	算国社理 (2科640分) (4科1280分)	16:15-17:35 算国	16:15-17:35 算国	(2科) 381.50	(2科) 425.10	<算数>小5先取「割合」「食塩水」「売買損益」「差集め算」 <国語>説明文/物語文/言語事項/文法(自立語・敬語等)
		18:15-19:35 理社	18:15-19:35 理社	(4科) 752.10	(4科) 850.20	<社会>2学期の内容の復習・3学期の先取り <理科>電気のはたらき/ものの温度による変化 など
	CatchUp算数 (320分)	14:40-16:00 算数		283.40*	283.40*	小4下重要単元復習 割合/速さ/円/平均
小5受験科	算国社理 算国社理 (2科1280分) (4科2560分)	9:30-10:50 算数	9:30-10:50 算数	(2科) 664.90	(2科) 730.30	<算数>6年上先取り(中学受験全単元の応用問題演習) 四谷大塚教材「四科のまとめ」による全体復習
		11:05-12:25 国語	11:05-12:25 国語			<国語>説明文・論説文/物語・小説/随筆文/詩歌/言語事項 文法(品詞の分類・助詞・助動詞・敬語等)
		13:05-14:25 社会	13:05-14:25 社会	(4科) 1188.10	(4科) 1302.55	<社会>2学期の内容の復習・3学期の先取り
		14:40-16:00 理科	14:40-16:00 理科			<理科>復習…燃焼, 大地や天気の変化 発展演習…滑車, 輪軸, 水溶液
小6受験科	算国社理 算国社理 (2科1280分) (4科2560分)	9:30-10:50 国語	9:30-10:50 国語	(2科) 708.50	(2科) 757.55	<国語>入試過去問対策 読解演習、記述練習、知識事項の総まとめ
		11:05-12:25 算数	11:05-12:25 算数			<算数>入試過去問対策 上位校への算数(冬期版)/バックアップテキスト
		13:05-14:25 理科	13:05-14:25 理科	(4科) 1275.30	(4科) 1357.05	<理科>入試過去問対策 生物/地学/化学/物理 4単元総まとめ
		14:40-16:00 社会	14:40-16:00 社会			<社会>入試過去問対策 地理/歴史/政治総まとめ&時事問題対策

ご注意1: 兄弟割引制度は合計金額が高い生徒さんから順番に、1人目が通常料金、2人目が30%オフ、3人目からは50%オフとなります。(端数はS\$1単位で四捨五入)

ご注意2: *がついている料金は、単科目料金です。メイン講座と合わせて受講の場合は登録料**S\$ 54.50オフ**となります。

ご注意3: お申込WEBサイトの「見積もり金額」は参考金額となります。請求金額は請求書メールにてご確認ください。

中学生

コース	科目	授業日時		塾生 S\$	講習会生 S\$	講義内容紹介(一部)
		I 期	II 期			
中1	英数国 (1920分)	14:40-16:00 国語	14:40-16:00 国語	839.30	893.80	<国語>各ジャンルの読解から言語事項まで/古典と文法
		16:15-17:35 数学	16:15-17:35 数学			<数学>重要な単元を徹底的に復習・中2内容の先取り 方程式/比例・反比例/図形/指数法則など
		18:15-19:35 英語	18:15-19:35 英語			<英語>中2先取り 品詞/時制/助動詞/準動詞/比較など
	ハイレベル 数学(320分)	13:05-14:25 数学	272.50*	272.50*	[ハイレベル]T/R1クラス対象 中1総復習&入試を意識した学習	
	catch-up 数学(320分)	13:05-14:25 数学			[catch-up]R1/R2クラス対象 中1方程式の計算/方程式の応用の復習	
Secondary English 対象:小6-中2	Intermediate (320分)	9:30-10:50 Intermediate		228.90*	228.90*	目安:英検2級程度(授業は英語と日本語で行います。) 英文法、語彙、読解問題
中2	英数国 (1920分)	16:15-17:35 国語	16:15-17:35 国語	904.70	959.20	<国語>中学古典の知識を整理(古典文法) 説明的文章/物語文/古典/文法
		18:15-19:35 数学	18:15-19:35 数学			<数学>中2内容の復習/中3内容の先取り 確率/多項式/展開など
		19:50-21:10 英語	19:50-21:10 英語			<英語>中2内容の復習/中3内容の先取り 動名詞/不定詞/比較/接続詞/分詞/関係代名詞など
	ハイレベル 数学(320分)	11:05-12:25 数学	272.50*	272.50*	[ハイレベル]T/R1クラス対象 中3受験勉強に向けての入試を意識した学習	
	catch-up 数学(320分)	11:05-12:25 数学			[catch-up]R1/R2クラス対象 計算練習+中2連立方程式、一次関数、図形、座標幾何の復習	
中3	英数国 (1920分)	13:05-14:25 国語	13:05-14:25 国語	1035.50	1090.00	<国語>直前の得点アップ講座(実践的読解) 文学的文章/説明的文章/古典/文法・表現
		14:40-16:00 数学	14:40-16:00 数学			<数学>志望校合格に向けた最終講義 志望校過去問 演習/上位校への数学復習・上位校Final
		16:15-17:35 英語	16:15-17:35 英語			<英語>受験直前志望校対策/総合問題演習

高校生

コース	科目	授業日時		塾生 S\$	講習会生 S\$	講義内容紹介(一部)
		I 期	II 期			
高校準備講座 (中3)	英数国 (1920分)	13:05-14:25 英語	13:05-14:25 英語	773.90	828.40	【英語】TOEIC・時事英語・高校英文法の導入
		14:40-16:00 国語	14:40-16:00 国語			【国語】古典的仮名遣い、品詞分解、動詞の活用、古典作品の読解
		16:15-17:35 数学	16:15-17:35 数学			【数学】式の計算（展開、因数分解）実数（有理数、無理数）
	セレクト理科 (640分)	11:05-12:25 物理	11:05-12:25 化学	457.80*	457.80*	【物理・化学】高校1年生の先取り授業
高1	英数国 (1920分)	16:15-17:35 数学	16:15-17:35 数学	904.70	948.30	【数学】数学Ⅱ先取り内容、数学Ⅰ・数学A総合（実力考査範囲）
		18:15-19:35 国語	18:15-19:35 国語			【国語】古典文法総合、実力考査対策（古典と現代文の演習）
		19:50-21:10 英語	19:50-21:10 英語			【英語】①英文法（助動詞・受動態・準動詞）②実力考査対策
	セレクト理科 (640分)	13:05-14:25 物理	13:05-14:25 化学	457.80*	457.80*	【物理・化学】3学期の先取り授業
高2	英数国 (1920分)	16:15-17:35 国語	16:15-17:35 国語	970.10	1035.50	【国語】実力考査対策（古典と現代文の演習）
		18:15-19:35 英語	18:15-19:35 英語			【英語】①英文法総合 ②実力考査対策
		19:50-21:10 数学	19:50-21:10 数学			【数学】実力考査対策
高1-2	TOEFL (640分)	14:40-16:00 TOEFL	14:40-16:00 TOEFL	468.70*	468.70*	TOEFL iBT R&L対策：形式の紹介と問題演習 (リスニングは受講者の到達度によって内容を調整する場合があります。)
	TOEIC (640分)	14:40-16:00 TOEIC	14:40-16:00 TOEIC			TOEIC公式問題集⑤ TOEIC中級者向け 語形変化、品詞の識別、リーディング、リスニング

ご注意1：兄弟割引制度は合計金額が高い生徒さんから順番に、1人目が通常料金、2人目が30%オフ、3人目からは50%オフとなります。（端数はS\$1単位で四捨五入）

ご注意2：*がついている料金は、単科目料金です。メイン講座と合わせて受講の場合は登録料**S\$54.50オフ**となります。

ご注意3：お申込WEBサイトの「見積もり金額」は参考金額となります。請求金額は請求書メールにてご確認ください。

2025年度冬期講習会 I 期（土曜日YTなし）

9:30 10:50		12月24日(水)	12月25日(木)	12月26日(金)	12月27日(土)
1	小6受験SS	国語 南	国語 南	国語 南	国語 南
2	小6受験S1	国語 佐藤	国語 佐藤	国語 佐藤	国語 佐藤
3	小5受験SS	算数 河野	算数 河野	算数 河野	算数 河野
4	小5受験S1	算数 塩澤	算数 塩澤	算数 塩澤	算数 塩澤
5	Secondary English	Intermediate チャーメイン	Intermediate チャーメイン	Intermediate チャーメイン	Intermediate チャーメイン

11:05 12:25		12月24日(水)	12月25日(木)	12月26日(金)	12月27日(土)
1	中3高校準備 理科	物理 渡辺	物理 渡辺	物理 渡辺	物理 渡辺
2	小6受験SS	算数 塩澤	算数 塩澤	算数 塩澤	算数 塩澤
3	小6受験S1	算数 河野	算数 河野	算数 河野	算数 河野
4	小5受験SS	国語 佐藤	国語 佐藤	国語 佐藤	国語 佐藤
5	小5受験S1	国語 南	国語 南	国語 南	国語 南
6	小6公立科K 中学準備講座	国語 岡林	算数 岡林	国語 岡林	算数 岡林
7	小5公立科	算数 栗原	国語 栗原	算数 栗原	国語 栗原
8	小学生英語 中級	中級 大野	中級 大野	中級 大野	中級 大野
9	中2数学 ハイレベル	数学 廣瀬	数学 廣瀬	数学 廣瀬	数学 廣瀬
10	Primary English ESL	ESL チャーメイン	ESL チャーメイン	ESL チャーメイン	ESL チャーメイン

II 期（通常授業1月8日木曜日スタート）

9:30 10:50		1月3日(土)	1月4日(日)	1月5日(月)	1月6日(火)
1	小6受験SS	国語 南	国語 南	国語 南	国語 南
2	小6受験S1	国語 佐藤	国語 佐藤	国語 佐藤	国語 佐藤
3	小5受験SS	算数 河野	算数 河野	算数 河野	算数 河野
4	小5受験S1	算数 塩澤	算数 塩澤	算数 塩澤	算数 塩澤

11:05 12:25		1月3日(土)	1月4日(日)	1月5日(月)	1月6日(火)
1	中3高校準備 理科	化学 渡辺	化学 渡辺	化学 渡辺	化学 渡辺
2	小6受験SS	算数 塩澤	算数 塩澤	算数 塩澤	算数 塩澤
3	小6受験S1	算数 河野	算数 河野	算数 河野	算数 河野
4	小5受験SS	国語 佐藤	国語 佐藤	国語 佐藤	国語 佐藤
5	小5受験S1	国語 南	国語 南	国語 南	国語 南
6	小6公立科K 中学準備講座	国語 岡林	算数 岡林	国語 岡林	算数 岡林
7	小5公立科	算数 栗原	国語 栗原	算数 栗原	国語 栗原
8	小学生英語 Reading	Reading 大野	Reading 大野	Reading 大野	Reading 大野
9	中2数学 catch-up	数学 廣瀬	数学 廣瀬	数学 廣瀬	数学 廣瀬

2025年度冬期講習会 I 期（土曜日YTなし）

13:05 14:25		12月24日(水)	12月25日(木)	12月26日(金)	12月27日(土)
1	中3高校準備	英語 清水	英語 清水	英語 清水	英語 清水
2	中3T	国語 佐藤	国語 佐藤	国語 佐藤	国語 佐藤
3	中3R	国語 南	国語 南	国語 南	国語 南
4	小6受験	理科 河野	理科 河野	理科 河野	理科 河野
5	小5受験SS	社会 栗原	社会 栗原	社会 栗原	社会 栗原
6	小5受験S1	社会 浦	社会 浦	社会 浦	社会 浦
7	小3受験科A	国語 岡林	算数 廣瀬	国語 岡林	算数 廣瀬
8	小3受験科B	算数 廣瀬	国語 岡林	算数 廣瀬	国語 岡林
9	中1数学 ハイレベル	数学 溝畑	数学 溝畑	数学 溝畑	数学 溝畑
10	PE/SE TOEFL	TOEFL チャーメイン	TOEFL チャーメイン	TOEFL チャーメイン	TOEFL チャーメイン
11	高1理科 先取り学習	物理 渡辺	物理 渡辺	物理 渡辺	物理 渡辺
12	英検2級 Writing集中講座①	2級① 大野	2級① 大野	2級① 大野	2級① 大野

II 期（通常授業1月8日木曜日スタート）

13:05 14:25		1月3日(土)	1月4日(日)	1月5日(月)	1月6日(火)
1	中3高校準備	英語 清水	英語 清水	英語 清水	英語 清水
2	中3T	国語 佐藤	国語 佐藤	国語 佐藤	国語 佐藤
3	中3R	国語 南	国語 南	国語 南	国語 南
4	小6受験	理科 河野	理科 河野	理科 河野	理科 河野
5	小5受験SS	社会 栗原	社会 栗原	社会 栗原	社会 栗原
6	小5受験S1	社会 浦	社会 浦	社会 浦	社会 浦
7	小3受験科A	国語 岡林	算数 廣瀬	国語 岡林	算数 廣瀬
8	小3受験科B	算数 廣瀬	国語 岡林	算数 廣瀬	国語 岡林
9	中1数学 catch-up	数学 渡辺	数学 渡辺	数学 渡辺	数学 渡辺
10	PE/SE TOEFL	TOEFL チャーメイン	TOEFL チャーメイン	TOEFL チャーメイン	TOEFL チャーメイン
11	高1理科 先取り学習	化学 溝畑	化学 溝畑	化学 溝畑	化学 溝畑
12	英検2級 Writing集中講座②	2級② 大野	2級② 大野	2級② 大野	2級② 大野

2025年度冬期講習会 I 期（土曜日YTなし）

14:40 16:00		12月24日(水)	12月25日(木)	12月26日(金)	12月27日(土)
1	中3高校準備	国語 岡林	国語 岡林	国語 岡林	国語 岡林
2	中3T	数学 河野	数学 河野	数学 河野	数学 河野
3	中3R	数学 塩澤	数学 塩澤	数学 塩澤	数学 塩澤
4	高校生 TOEFL	TOEFL チャーメイン	TOEFL チャーメイン	TOEFL チャーメイン	TOEFL チャーメイン
5	高校生 TOEIC	英語 浦	英語 浦	英語 浦	英語 浦
6	中1T	国語 南	国語 南	国語 南	国語 南
7	中1R	国語 栗原	国語 栗原	国語 栗原	国語 栗原
8	小6受験	社会 大神	社会 大神	社会 大神	社会 大神
9	小5受験SS	理科 渡辺	理科 渡辺	理科 渡辺	理科 渡辺
10	小5受験S1	理科 溝畑	理科 溝畑	理科 溝畑	理科 溝畑
11	小4受験科 Catch Up	Catch Up 廣瀬	Catch Up 廣瀬	Catch Up 廣瀬	Catch Up 廣瀬
12	小学生英語 初級	初級 大野	初級 大野	初級 大野	初級 大野

II 期（通常授業1月8日木曜日スタート）

14:40 16:00		1月3日(土)	1月4日(日)	1月5日(月)	1月6日(火)
1	中3高校準備	国語 岡林	国語 岡林	国語 岡林	国語 岡林
2	中3T	数学 河野	数学 河野	数学 河野	数学 河野
3	中3R	数学 塩澤	数学 塩澤	数学 塩澤	数学 塩澤
4	高校生 TOEFL	TOEFL チャーメイン	TOEFL チャーメイン	TOEFL チャーメイン	TOEFL チャーメイン
5	高校生 TOEIC	英語 浦	英語 浦	英語 浦	英語 浦
6	中1T	国語 南	国語 南	国語 南	国語 南
7	中1R	国語 栗原	国語 栗原	国語 栗原	国語 栗原
8	小6受験	社会 大神	社会 大神	社会 大神	社会 大神
9	小5受験SS	理科 渡辺	理科 渡辺	理科 渡辺	理科 渡辺
10	小5受験S1	理科 溝畑	理科 溝畑	理科 溝畑	理科 溝畑
11	小3受験科 Catch Up	Catch Up 廣瀬	Catch Up 廣瀬	Catch Up 廣瀬	Catch Up 廣瀬
12	小学生英語 Writing	Writing 大野	Writing 大野	Writing 大野	Writing 大野

2025年度冬期講習会 I 期（土曜日YTなし）

16:15 17:35		12月24日(水)	12月25日(木)	12月26日(金)	12月27日(土)
1	中3高校準備	数学 渡辺	数学 渡辺	数学 渡辺	数学 渡辺
2	中3T	英語 大野	英語 大野	英語 大野	英語 大野
3	中3R	英語 清水	英語 清水	英語 清水	英語 清水
4	中2T	国語 南	国語 南	国語 南	国語 南
5	中2R	国語 栗原	国語 栗原	国語 栗原	国語 栗原
6	中1T	数学 河野	数学 河野	数学 河野	数学 河野
7	中1R	数学 廣瀬	数学 廣瀬	数学 廣瀬	数学 廣瀬
8	高2	国語 岡林	国語 岡林	国語 岡林	国語 岡林
9	高1	数学 溝畑	数学 溝畑	数学 溝畑	数学 溝畑
10	小4受験SS	算数 塩澤	国語 佐藤	算数 塩澤	国語 佐藤
11	小4受験S1	国語 佐藤	算数 塩澤	国語 佐藤	算数 塩澤
12	英検2級 Reading集中講座	2級 チャーメイン	2級 チャーメイン	2級 チャーメイン	2級 チャーメイン
13	小2SK 講習会生対象	算国 浦	算国 浦	算国 浦	算国 浦

II 期（通常授業1月8日木曜日スタート）

16:15 17:35		1月3日(土)	1月4日(日)	1月5日(月)	1月6日(火)
1	中3高校準備	数学 渡辺	数学 渡辺	数学 渡辺	数学 渡辺
2	中3T	英語 大野	英語 大野	英語 大野	英語 大野
3	中3R	英語 清水	英語 清水	英語 清水	英語 清水
4	中2T	国語 南	国語 南	国語 南	国語 南
5	中2R	国語 栗原	国語 栗原	国語 栗原	国語 栗原
6	中1T	数学 河野	数学 河野	数学 河野	数学 河野
7	中1R	数学 廣瀬	数学 廣瀬	数学 廣瀬	数学 廣瀬
8	高2	国語 岡林	国語 岡林	国語 岡林	国語 岡林
9	高1	数学 溝畑	数学 溝畑	数学 溝畑	数学 溝畑
10	小4受験SS	算数 塩澤	国語 佐藤	算数 塩澤	国語 佐藤
11	小4受験S1	国語 佐藤	算数 塩澤	国語 佐藤	算数 塩澤
12	英検準1級 Reading集中講座	準1級 チャーメイン	準1級 チャーメイン	準1級 チャーメイン	準1級 チャーメイン
13	小2SK 塾生対象	算国 浦	算国 浦	算国 浦	算国 浦

2025年度冬期講習会 I 期 (土曜日YTなし)

18:15 19:35		12月24日(水)	12月25日(木)	12月26日(金)	12月27日(土)
1	高2	英語 大神	英語 大神	英語 大神	英語 大神
2	高1	国語 岡林	国語 岡林	国語 岡林	国語 岡林
3	中2T	数学 廣瀬	数学 廣瀬	数学 廣瀬	数学 廣瀬
4	中2R	数学 溝畑	数学 溝畑	数学 溝畑	数学 溝畑
5	中1T	英語 浦	英語 浦	英語 浦	英語 浦
6	中1R	英語 清水	英語 清水	英語 清水	英語 清水
7	小4受験SS	理科 渡辺	社会 栗原	理科 渡辺	社会 栗原
8	小4受験S1	社会 栗原	理科 渡辺	社会 栗原	理科 渡辺
9	英検準1級 Writing集中講座①	準1級① 大野	準1級① 大野	準1級① 大野	準1級① 大野

19:50 21:10		12月24日(水)	12月25日(木)	12月26日(金)	12月27日(土)
1	高2	数学 溝畑	数学 溝畑	数学 溝畑	数学 溝畑
2	高1	英語 大神	英語 大神	英語 大神	英語 大神
3	中2T	英語 清水	英語 清水	英語 清水	英語 清水
4	中2R	英語 浦	英語 浦	英語 浦	英語 浦

II 期 (通常授業1月8日木曜日スタート)

18:15 19:35		1月3日(土)	1月4日(日)	1月5日(月)	1月6日(火)
1	高2	英語 大神	英語 大神	英語 大神	英語 大神
2	高1	国語 岡林	国語 岡林	国語 岡林	国語 岡林
3	中2T	数学 廣瀬	数学 廣瀬	数学 廣瀬	数学 廣瀬
4	中2R	数学 溝畑	数学 溝畑	数学 溝畑	数学 溝畑
5	中1T	英語 浦	英語 浦	英語 浦	英語 浦
6	中1R	英語 清水	英語 清水	英語 清水	英語 清水
7	小4受験SS	理科 渡辺	社会 栗原	理科 渡辺	社会 栗原
8	小4受験S1	社会 栗原	理科 渡辺	社会 栗原	理科 渡辺
9	英検準1級 Writing集中講座②	準1級② 大野	準1級② 大野	準1級② 大野	準1級② 大野
10	IELTS R/L	R/L シャーメイン	R/L シャーメイン	R/L シャーメイン	R/L シャーメイン

19:50 21:10		1月3日(土)	1月4日(日)	1月5日(月)	1月6日(火)
1	高2	数学 溝畑	数学 溝畑	数学 溝畑	数学 溝畑
2	高1	英語 大神	英語 大神	英語 大神	英語 大神
3	中2T	英語 清水	英語 清水	英語 清水	英語 清水
4	中2R	英語 浦	英語 浦	英語 浦	英語 浦
5	IELTS S/W	S/W シャーメイン	S/W シャーメイン	S/W シャーメイン	S/W シャーメイン

スクールバス・テスト

①バス料金

1期（4日間）利用	帰りのみ S\$87.20
-----------	---------------

ご利用料金一覧表（1回あたりS\$21.80となります。GST込みの料金です）

②テスト料金

中学生 CT	平常授業受講生 無料	講習会のみ参加 S\$43.60* (3科目、5科目 選択制)
--------	---------------	------------------------------------

*1 塾バスは帰りバスのみ（早稲アカ→ご自宅）をお申しいただけます（有料）。

*2 ご家庭⇒塾の迎え時刻については、バス申込後切後に塾バスコースを設定しますので、コース確定後にご連絡をさせていただきます。

*3 季節講習会中の高校生用の無料シャトルバスは運行しません。

お申込方法

申込締切日

バス“利用”の塾生
11月29日(土)
バス“利用”の講習会生
12月6日(土)

バス“不要”の塾生
12月6日(土)
バス“不要”の講習会生
12月6日(土)



①申込手続き

①下記URLより本校ウェブサイトに進み、必要事項をご記入の上、締切日までにお申込ください。

https://waseaca-singapore.com/form/sg/apply_winter/sformmail.html

②お申込完了いたしましたら、自動返信メールにて必ず申込内容の確認をしてください。

③申込内容を元に、こちらで合計料金を計算し、**冬期講習会開始前**に請求書をメールで送信いたします。

12月24日（水）までに請求金額をPayNowにてお支払いください。GIROにて引落処理出来るご家庭はご請求書に記載してあります。

*バス利用をされる方はコースアレンジの時間が必要なため早めのお申込をお願いいたします。

*締切日を過ぎた場合は、バスの利用や変更はできませんのでご注意ください。

②その他手続きに関して

① 季節講習会について、お申込み内容の変更・キャンセルの際は、申込締切日までに再度WEBページよりお申込みください。

なお、**締切日を過ぎてからの変更・キャンセルについては、原則お受けできません**ので、予めご了承下さい。

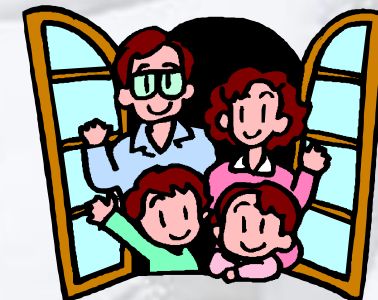
② 季節講習会の申込締切日以降のキャンセルにつきましては、全額ご請求とさせていただきます。

③ 単科でのお申込（例：算数のみ受講）等の場合は割引料金にてご請求します。

④ 講習会生で1月20日までに通常授業へお申込の場合、特典として入塾金を免除いたします。



その他



A：対面授業・遠隔授業の運用について

①すべての授業にて「対面授業」「双方向Web授業」実施！

シンガポール校校舎での「対面授業」・Web会議システムZoomを利用したオンラインでの「双方向Web授業」の両方の『早稲アカDUAL』を継続してご利用できます。その日の都合や体調に合わせて「対面授業」「双方向Web授業」を選択できます。

②各授業ZOOMのID・PW一覧やクラス分けに関しては**12月19日（金）**までに各担当よりメールにてご家庭にお送りします。ZOOMにてご参加の場合は授業当日はそちらからお入りください。

③**冬期講習会テキストは12/13-14の二日間に校舎にご来校頂き、直接受け渡しとなります。本帰国などで直接受け取りができない方は、別途S\$163.50にて国内住所に郵送させていただきます。**SG島内は郵送対応しておりませんので、ご了承下さい。

B：健康観察と体調不良時の受講について

くしゃみ、息切れ、鼻水、嗅覚の低下、咳、喉の痛みなど、発熱や呼吸器症状のある方は、校舎には来ず遠隔授業でご参加ください。

C：最後に

引き続き、シンガポール教育省発表の指針を遵守して営業してまいります。やむを得ない情勢の変化により、対面型授業が出来ない場合は、ZOOM授業のみに移行させていただきます。ご迷惑をお掛けしますが、何卒ご理解とご協力を賜りますようお願い申し上げます。



早稲田アカデミー

Waseda Singapore Pte Ltd Singapore Branch

360 Orchard Road #04-03/04-09

International Building Singapore 238869

Tel:6734-1969

e-mail:singapore@waseaca.com.sg

<https://waseaca-singapore.com/>