

# 早稲田アカデミーシンガポール校

# 冬期講習会2023



受験に向けた最後の集中講義と  
次の学年への先取り講座。  
実力を急成長させる冬休み！！



 早稲田アカデミー

Waseda Singapore Pte Ltd Singapore Branch  
360 Orchard Road 360 #04-03/ #04-09  
International Building Singapore 238869  
Tel:6734-1969  
e-mail: [singapore@waseaca.com.sg](mailto:singapore@waseaca.com.sg)

# 冬期講習会概要

謹啓

2023年も残り少なくなってまいりました。皆様いかがお過ごしでしょうか。年末年始の冬期講習会について、ご紹介をさせていただきます。

## 「対面授業」「双方向Web授業」実施！

本年度もシンガポール校校舎での「対面授業」・Web会議システムZoomを利用したオンラインでの「双方向Web授業」の両方の『早稲アカDUAL』を継続してご利用できます。その日の都合や体調に合わせて「対面授業」「双方向Web授業」を選択できます。

### ①小6受験科/中学3年生のコース

受験学年の上記2コースは、まさに本番直前です。各レベル別クラスごとに、最も必要とされる講義をご用意いたしました。それぞれの**志望校に対する過去問演習**を軸に、忘れてはいけない重要事項の確認、凝ったアタマを解きほぐす応用問題などを行い、バランスの取れた授業内容となっております。

### ②小5受験科/中学2年生のコース

冬期講習会は、**世代交代**の時期でもあります。遠い先のことに思っていた受験まで、1年をきることで一気に学習内容は質・量ともにアップしていきます。**夏までに入試範囲の問題を完全に終わらせる**ために、冬期講習では積極的に先取り学習を行います。各教科80分×8日＝640分の授業は、およそ**1.3ヶ月分の勉強量**です。

### ③高校生のコース

早稲浜生の難関大学進学のをかなえるべく、徹底的に早稲浜に合わせた指導を行っています。学年末定期テストに向けた通常授業カリキュラムと休み明けにある実力テスト対策。また、**TOEIC/TOEFL**に向けた講座もご用意しております。さらに自宅生だけでなく、「**無料シャトルバス**」など寮生も安心して通塾可能です。

### ④その他のコース

この時期すべきことは「**次学年へスムーズに移行できるための準備**」を行うことと早稲田アカデミーは考えます。まず現在の学年の内容を講習会で復習確認した後は、次の学年の内容の導入をおこないます。その際には苦手とされやすい単元をあらかじめ選び出し、解説し演習まで行います。その結果、自信を持って問題箇所に取り組むことが可能になります。

いよいよ受験生にとっては勝負の時、頑張った努力が報われるときまで後残り僅かです。今年もまた多くの生徒に「志望校の合格」という、かけがえのない体験を味わって欲しいと願ってやみません。皆様のご参加を講師一同お待ち申し上げます。

謹白

## 冬期講習会予定概要

期間	前期	後期	テスト
開始日	12月25日(月)	1月3日(水)	1月13日(土)
終了日	12月28日(木)	1月6日(土)	1月14日(日)

## 冬期講習会1月13日(土)実施テスト

コース	テスト種類	科目	実施時間
小4受験科4科	YT週例第17回	コース別	9:30-12:00
小5受験科4科	YT週例第17回	コース別	9:30-12:20
中1-2 5教科コース	CT (ST/HL)	理社国数英	13:30-17:20
中1-2 3教科コース	CT (ST/HL)	国数英	13:30-16:10

## 1月14日(日)実施テスト

コース	テスト種類	科目	実施時間
中3 5教科コース	CT (ST/HL)	理社国数英	13:30-17:20
中3 3教科コース	CT (ST/HL)	国数英	13:30-16:10

# 小学生①

コース	科目	授業日時		塾生 S\$	講習会生 S\$	講義内容紹介(一部)
		前期	後期			
小5公立科	算国 (640分)	13:05-14:25 算数・国語	13:05-14:25 算数・国語	356.40	388.80	<算数>小数のかけ算とわり算、分数の性質、図形
						<国語> 詩の読解、物語文の読解、説明文の読解
中学準備講座 (小6公立科)	数国 (640分)	11:05-12:25 算数・国語	11:05-12:25 算数・国語	291.60	345.60	<数学>正負の数／文字の式／小学算数の総復習
	理社セレクト (640分)	13:05-14:25 理科・社会	13:05-14:25 理科・社会	313.20*	313.20*	<国語>物語／言葉のきまり／説明文／言語事項
英検対策 対象:小3-6	入門コース (320分)		11:05-12:25 入門	259.20*	259.20*	<入門>英検5級・4級対策講座 頻出語彙／文法
	初級コース (320分)	11:05-12:25 初級		259.20*	259.20*	<初級>3級対策講座 頻出語彙/文法/長文読解/ライティング
	中級コース (320分)		13:05-14:25 中級	259.20*	259.20*	<中級>準2級・2級対策講座 頻出語彙/文法/長文読解/ライティング
	上級コース (320分)	13:05-14:25 上級		259.20*	259.20*	<上級>準1級対策講座 頻出語彙/文法/長文読解/ライティング
小学生英文法 対象:小3-6	中級コース (320分)		14:40-16:00 中級	259.20*	259.20*	目安:英検準2級(授業は英語メイン) 英文法、語彙、読解問題
	上級コース (320分)		16:15-17:35 上級	259.20*	259.20*	目安:英検2級～準1級(授業は英語メイン) 英文法、語彙、読解問題

ご注意1: \*がついている料金は、単科目料金です。メイン講座と合わせて受講の場合は登録料S\$ 54.00引きとなります。

ご注意2: 兄弟割引制度は合計金額が高い生徒さんから順番に、1人目が通常料金、2人目が30%オフ、3人目からは50%オフとなります。(端数はS\$1単位で四捨五入)

ご注意3: お申込WEBサイトの「見積もり金額」は参考金額となります。請求金額は請求書メールにてご確認ください。



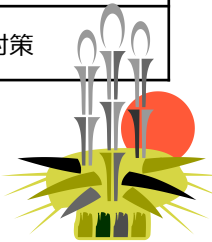
# 小学生②

コース	科目	授業日時		塾生 S\$	講習会生 S\$	講義内容紹介(一部)
		前期	後期			
小3受験科 ジュニア	算国 (640分)	13:05-14:25 国語・算数	13:05-14:25 国語・算数	291.60	324.00	<算数>さまざまな文章題/平面図形/立体図形 <国語> 物語/説明文/詩/漢字とことばのまとめ
小4受験科	算国 社理 (2科640分) (4科1280分)	16:15-17:35 算数・国語	16:15-17:35 算数・国語	(2科) 356.40	(2科) 405.00	<算数>小5先取「割合」「食塩水」「売買損益」「差集め算」 <国語> 説明文/物語文/言語事項/文法(自立語・敬語等)
		18:15-19:35 理科・社会	18:15-19:35 理科・社会	(4科) 658.80	(4科) 756.00	<社会>2学期の内容の復習・3学期の先取り <理科>電気のはたらき/秋と冬の生物 など
	CatchUp算数	14:40-16:00 算数		226.80*	226.80*	小4下重要単元復習 割合/速さ/円/平均
小5受験科	算国 社理 (2科1280分) (4科2560分)	9:30-10:50 国語	9:30-10:50 国語	(2科) 572.40  (4科) 1,090.80	(2科) 637.20  (4科) 1,204.20	<算数>6年上先取り(中学受験全単元の応用問題演習) 四谷大塚教材「四科のまとめ」による全体復習
		11:05-12:25 算数	11:05-12:25 算数			<国語> 論説文/随筆文/詩歌/言語事項/文法(品詞の分類・助詞・助動詞・敬語等)
		13:05-14:25 社会	13:05-14:25 社会			<社会>2学期の内容の復習・3学期の先取り
		14:40-16:00 理科	14:40-16:00 理科			<理科>6年上先取り 滑車と輪軸/力学総合/水溶液と気体
	CatchUp算数		14:40-16:00 算数	226.80*	226.80*	小5下重要単元復習 平面図形と比/速さと比/流水算/仕事算
小6受験科	算国 社理 (2科1280分) (4科2560分)	9:30-10:50 算数	9:30-10:50 算数	(2科) 572.40  (4科) 1,090.80	(2科) \$621.00  (4科) \$1,171.80	<国語>入試過去問対策と 読解演習、記述練習、知識事項の総まとめ
		11:05-12:25 国語	11:05-12:25 国語			<算数>上位校への算数(冬期版)/バックアップテキスト /志望校過去問
		13:05-14:25 理科	13:05-14:25 理科			<理科>生物/地学/化学/物理 4単元総まとめ
		14:40-16:00 社会	14:40-16:00 社会			<社会>地理/歴史/政治総まとめ&時事問題対策

ご注意1: \*がついている料金は、単科目料金です。メイン講座と合わせて受講の場合は登録料S\$54.00引きとなります。

ご注意2: 兄弟割引制度は合計金額が高い生徒さんから順番に、1人目が通常料金、2人目が30%オフ、3人目からは50%オフとなります。(端数はS\$1単位で四捨五入)

ご注意3: お申込WEBサイトの「見積もり金額」は参考金額となります。請求金額は請求書メールにてご確認ください。



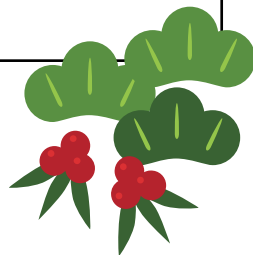
# 中学生

コース	科目	授業日時		塾生 S\$	講習会生 S\$	講義内容紹介(一部)
		前期	後期			
中1	英数国 (1920分)	14:40-16:00 国語	14:40-16:00 国語	805.68	854.28	<国語> 中学読解問題の確認と古典の基礎復習 説明的文章 / 古典 / 文法
		16:15-17:35 数学	16:15-17:35 数学			<英語> 中2先取り 品詞/時制/助動詞/準動詞/比較など
		18:15-19:35 英語	18:15-19:35 英語			<数学> 重要な単元を徹底的に復習・中2内容の先取り 方程式 / 比例・反比例 / 図形 / 指数法則など
中1-2	英検 (320分)		11:05-12:25 英検	248.40 *	248.40 *	英検2級対策 (日本語で授業をします) 長文読解 / ライティング / リスニング
中2	英数国 (1920分)	16:15-17:35 国語	16:15-17:35 国語	831.60	896.40	<国語> 中学古典の知識を整理 (古典文法) 説明的文章 / 物語文 / 古典 / 文法
		18:15-19:35 数学	18:15-19:35 数学			<数学> 中2内容の復習 / 中3内容の先取り 確率 / 多項式 / 展開など
		19:50-21:10 英語	19:50-21:10 英語			<英語> 中2内容の復習 / 中3内容の先取り 動名詞 / 不定詞 / 比較 / 接続詞 / 分詞 / 関係代名詞など
中3	英数国 (1920分)	13:05-14:25 国語	13:05-14:25 国語	896.40	945.00	<英語> 受験直前志望校対策 総合問題演習 / 志望校過去問演習
		14:40-16:00 数学	14:40-16:00 数学			<国語> 直前の得点アップ講座 (実践的読解) 文学的文章 / 説明的文章 / 古典 / 文法・表現
		16:15-17:35 英語	16:15-17:35 英語			<数学> 志望校合格に向けた最終講義 志望校過去問 演習 / 上位校への数学復習・上位校Final
	理社 (640分)		11:05-12:25 理社	453.60 *	453.60 *	<理社> 受験直前志望校対策 総合問題演習
	セレクト英語 (320分)		18:15-19:35 英語	280.80 *	280.80 *	難関私立 (早慶を含む私立難関校) の英語対策。入試問題が求める形の英作文・和訳を中心に、受験生の盲点になる発音問題、アクセント問題を実施します。
	小論文対策 (320分)	18:15-19:35 小論文		280.80 *	280.80 *	早大学院 / 慶應義塾湘南藤沢のための小論文対策。

ご注意1 : \*がついている料金は、単科目料金です。メイン講座と合わせて受講の場合は登録料S\$ 54.00引きとなります。

ご注意2 : 兄弟割引制度は合計金額が高い生徒さんから順番に、1人目が通常料金、2人目が30%オフ、3人目からは50%オフとなります。(端数はS\$1単位で四捨五入)

ご注意3 : お申込WEBサイトの「見積もり金額」は参考金額となります。請求金額は請求書メールにてご確認ください。



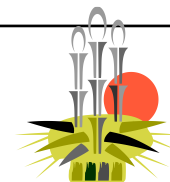
# 高校生

コース	科目	授業日時		塾生 S\$	講習会生 S\$	講義内容紹介(一部)	
		前期	後期				
高校 準備講座 (中3)	英数国 (1280分)	13:05-14:25 英語	13:05-14:25 英語	766.80	815.40	【英語】TOEIC・時事英語・高校英文法の導入	
		14:40-16:00 国語	14:40-16:00 国語			【国語】古典的仮名遣い、品詞分解、動詞の活用、古典作品の読解	
		16:15-17:35 数学	16:15-17:35 数学			【数学】式の計算（展開、因数分解）実数（有理数、無理数）	
	理社 (640分)	11:05-12:25 理社	11:05-12:25 理社	367.20*	367.20*	【理科・社会】中学3年生の復習/高校生の先取り	
高1	英数国 (1920分)	16:15-17:35 英語	16:15-17:35 英語	831.60	880.20	【英語】英文法（比較・仮定法・助動詞・受動態） 考查対策	
		18:15-19:35 国語	18:15-19:35 国語			【国語】古典文法総合、実力考查対策（古典と現代文の演習）	
		19:50-21:10 数学	19:50-21:10 数学			【数学】数学Ⅱ先取り内容、数学Ⅰ・数学A総合（実力考查範囲）	
高2	英数国 (1920分)	16:15-17:35 国語	16:15-17:35 国語	896.40	961.20	【国語】古典文法総合、実力考查対策（古典と現代文の演習）	
		18:15-19:35 数学	18:15-19:35 数学			【数学】数学Ⅱ.B 総合（実力考查範囲）	
		19:50-21:10 英語	19:50-21:10 英語			【英語】①英文法総合、②長文読解の解法、③考查対策	
無学年	英語 (640分)		13:05-14:25 TOEFL	248.40*	248.40*	TOEFL iBT Reading&Listeningの対策：形式の紹介と問題演習 (リスニングは受講者の到達度によって内容を調整する場合があります。)	
			14:40-16:00 TOEIC入門	14:40-16:00 TOEIC入門	421.20*	421.20*	【TOEIC 入門】 L&R470点突破対策 TOEIC初心者向け 語形変化、品詞の識別、リーディング、リスニング など
			14:40-16:00 TOEIC演習	14:40-16:00 TOEIC演習	421.20*	421.20*	【TOEIC 演習】 TOEIC公式問題集⑤を使って演習 TOEIC中級者向け 語形変化、品詞の識別、リーディング、リスニング など

ご注意1：\*がついている料金は、単科目料金です。メイン講座と合わせて受講の場合は登録料S\$ 54.00引きとなります。

ご注意2：兄弟割引制度は合計金額が高い生徒さんから順番に、1人目が通常料金、2人目が30%オフ、3人目からは50%オフとなります。（端数はS\$1単位で四捨五入）

ご注意3：お申込WEBサイトの「見積もり金額」は参考金額となります。請求金額は請求書メールにてご確認ください。



2023年度冬期講習会Ⅰ期（土曜日YTなし）

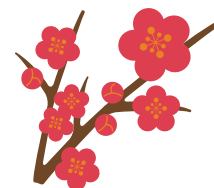
2023年度冬期講習会Ⅱ期（土曜日YTなし、通常授業1月8日スタート）

9:30 10:50		12月25日(月)	12月26日(火)	12月27日(水)	12月28日(木)
1	小6受験SS	算数 河野	算数 河野	算数 河野	算数 河野
2	小6受験S1	算数 塩澤	算数 塩澤	算数 塩澤	算数 塩澤
3	小5受験SS	国語 佐藤	国語 佐藤	国語 佐藤	国語 佐藤
4	小5受験S1	国語 南	国語 南	国語 南	国語 南

9:30 10:50		1月3日(水)	1月4日(木)	1月5日(金)	1月6日(土)
1	小6受験SS	算数 河野	算数 河野	算数 河野	算数 河野
2	小6受験S1	算数 塩澤	算数 塩澤	算数 塩澤	算数 塩澤
3	小5受験SS	国語 佐藤	国語 佐藤	国語 佐藤	国語 佐藤
4	小5受験S1	国語 南	国語 南	国語 南	国語 南

11:05 12:25		12月25日(月)	12月26日(火)	12月27日(水)	12月28日(木)
1	中3理社 受験	社会 栗原	理科 百瀬	社会 栗原	理科 百瀬
2	中3高校準備 理社	理科 百瀬	社会 栗原	理科 百瀬	社会 栗原
3	小6受験SS	国語 佐藤	国語 佐藤	国語 佐藤	国語 佐藤
4	小6受験S1	国語 南	国語 南	国語 南	国語 南
5	小5受験SS	算数 塩澤	算数 塩澤	算数 塩澤	算数 塩澤
6	小5受験S1	算数 河野	算数 河野	算数 河野	算数 河野
7	小6公立科K1 中学準備講座	国語 岡林	算数 田原	国語 岡林	算数 田原
8	小6公立科K2 中学準備講座	算数 田原	国語 岡林	算数 田原	国語 岡林
9	英検 初級	初級 大野	初級 大野	初級 大野	初級 大野

11:05 12:25		1月3日(水)	1月4日(木)	1月5日(金)	1月6日(土)
1	中3理社 受験	社会 栗原	理科 百瀬	社会 栗原	理科 百瀬
2	中3高校準備 理社	理科 百瀬	社会 栗原	理科 百瀬	社会 栗原
3	小6受験SS	国語 佐藤	国語 佐藤	国語 佐藤	国語 佐藤
4	小6受験S1	国語 南	国語 南	国語 南	国語 南
5	小5受験SS	算数 塩澤	算数 塩澤	算数 塩澤	算数 塩澤
6	小5受験S1	算数 河野	算数 河野	算数 河野	算数 河野
7	小6公立科K1 中学準備講座	国語 岡林	算数 田原	国語 岡林	算数 田原
8	小6公立科K2 中学準備講座	算数 田原	国語 岡林	算数 田原	国語 岡林
9	英検 入門	入門 大野	入門 大野	入門 大野	入門 大野
10	中1, 2 英検	2級 レイチエル	2級 レイチエル	2級 レイチエル	2級 レイチエル



2023年度冬期講習会 I 期（土曜日YTなし）

2023年度冬期講習会 II 期（土曜日YTなし、通常授業1月8日スタート）

13:05 14:25		12月25日(月)	12月26日(火)	12月27日(水)	12月28日(木)
	中3高校準備	英語 石井	英語 石井	英語 石井	英語 石井
1	中3T 通常授業	国語 南	国語 南	国語 南	国語 南
2	中3R1 通常授業	国語 大神	国語 大神	国語 大神	国語 大神
3	中3R2 通常授業	国語 栗原	国語 栗原	国語 栗原	国語 栗原
4	小6受験	理科 小林	理科 小林	理科 小林	理科 小林
5	小5受験SS	社会 田原	社会 田原	社会 田原	社会 田原
6	小5受験S1	社会 岡林	社会 岡林	社会 岡林	社会 岡林
7	小3受験科A	国語 清水	算数 河野	国語 清水	算数 河野
8	小3受験科B	算数 河野	国語 清水	算数 河野	国語 清水
9	英検 上級	上級 大野	上級 大野	上級 大野	上級 大野
10	小5公立科	国語 百瀬	算数 百瀬	国語 百瀬	算数 百瀬
11	小6公立科	理科 百瀬	社会 佐藤	理科 百瀬	社会 佐藤
12	中学準備講座	理科 百瀬	社会 佐藤	理科 百瀬	社会 佐藤

13:05 14:25		1月3日(水)	1月4日(木)	1月5日(金)	1月6日(土)
	中3高校準備	英語 石井	英語 石井	英語 石井	英語 石井
1	中3T 通常授業	国語 南	国語 南	国語 南	国語 南
2	中3R1 通常授業	国語 大神	国語 大神	国語 大神	国語 大神
3	中3R2 通常授業	国語 栗原	国語 栗原	国語 栗原	国語 栗原
4	小6受験	理科 小林	理科 小林	理科 小林	理科 小林
5	小5受験SS	社会 田原	社会 田原	社会 田原	社会 田原
6	小5受験S1	社会 岡林	社会 岡林	社会 岡林	社会 岡林
7	小3受験科A	国語 清水	算数 河野	国語 清水	算数 河野
8	小3受験科B	算数 河野	国語 清水	算数 河野	国語 清水
9	英検 中級	中級 大野	中級 大野	中級 大野	中級 大野
10	小5公立科	国語 百瀬	算数 百瀬	国語 百瀬	算数 百瀬
11	小6公立科	理科 百瀬	社会 佐藤	理科 百瀬	社会 佐藤
12	中学準備講座	理科 百瀬	社会 佐藤	理科 百瀬	社会 佐藤
13	高校生 TOEFL	TOEFL レイチェル	TOEFL レイチェル	TOEFL レイチェル	TOEFL レイチェル

14:40 16:00		12月25日(月)	12月26日(火)	12月27日(水)	12月28日(木)
	中3T 通常授業	数学 小林	数学 小林	数学 小林	数学 小林
1	中3R1 通常授業	数学 河野	数学 河野	数学 河野	数学 河野
2	中3R2 通常授業	数学 田原	数学 田原	数学 田原	数学 田原
3	中3高校準備	国語 岡林	国語 岡林	国語 岡林	国語 岡林
4	高校生 TOEIC入門	入門 清水	英語 清水	英語 清水	英語 清水
5	高校生 TOEIC演習	演習 大野	英語 大野	英語 大野	英語 大野
6	中1S	国語 栗原	国語 栗原	国語 栗原	国語 栗原
7	中1R	国語 南	国語 南	国語 南	国語 南
8	小6受験SS	社会 大神	社会 大神	社会 大神	社会 大神
9	小5受験SS	理科 石井	理科 石井	理科 石井	理科 石井
10	小5受験S1	理科 百瀬	理科 百瀬	理科 百瀬	理科 百瀬
11	小4受験科 Catch Up	算数 塩澤	算数 塩澤	算数 塩澤	算数 塩澤
12					

14:40 16:00		1月3日(水)	1月4日(木)	1月5日(金)	1月6日(土)
	中3T 通常授業	数学 小林	数学 小林	数学 小林	数学 小林
1	中3R1 通常授業	数学 河野	数学 河野	数学 河野	数学 河野
2	中3R2 通常授業	数学 田原	数学 田原	数学 田原	数学 田原
3	中3高校準備	国語 岡林	国語 岡林	国語 岡林	国語 岡林
4	高校生 TOEIC入門	入門 清水	英語 清水	英語 清水	英語 清水
5	高校生 TOEIC演習	演習 大野	英語 大野	英語 大野	英語 大野
6	中1S	国語 栗原	国語 栗原	国語 栗原	国語 栗原
7	中1R	国語 南	国語 南	国語 南	国語 南
8	小6受験SS	社会 大神	社会 大神	社会 大神	社会 大神
9	小5受験SS	理科 石井	理科 石井	理科 石井	理科 石井
10	小5受験S1	理科 百瀬	理科 百瀬	理科 百瀬	理科 百瀬
11	小4受験科 Catch Up	算数 塩澤	算数 塩澤	算数 塩澤	算数 塩澤
12	小学生英語	中級 レイチェル	中級 レイチェル	中級 レイチェル	中級 レイチェル
13	文法/読解(中級)	レイチェル	レイチェル	レイチェル	レイチェル



2023年度冬期講習会 I 期 (土曜日YTなし)

2023年度冬期講習会 II 期 (土曜日YTなし、通常授業1月8日スタート)

16:15 17:35		12月25日(月)	12月26日(火)	12月27日(水)	12月28日(木)
1	中3T 通常授業	英語 大野	英語 大野	英語 大野	英語 大野
2	中3R1 通常授業	英語 石井	英語 石井	英語 石井	英語 石井
3	中3R2 通常授業	英語 清水	英語 清水	英語 清水	英語 清水
4	中3高校準備	数学 百瀬	数学 百瀬	数学 百瀬	数学 百瀬
5	中2T	国語 佐藤	国語 佐藤	国語 佐藤	国語 佐藤
6	中2R	国語 栗原	国語 栗原	国語 栗原	国語 栗原
7	中1S	数学 河野	数学 河野	数学 河野	数学 河野
8	中1R	数学 田原	数学 田原	数学 田原	数学 田原
9	高2	国語 南	国語 南	国語 南	国語 南
10	高1	英語 大神	英語 大神	英語 大神	英語 大神
11	小4受験SS	算数 小林	算数 岡林	算数 小林	算数 岡林
12	小4受験S1	国語 岡林	算数 小林	国語 岡林	算数 小林

16:15 17:35		1月3日(水)	1月4日(木)	1月5日(金)	1月6日(土)
1	中3T 通常授業	英語 大野	英語 大野	英語 大野	英語 大野
2	中3R1 通常授業	英語 石井	英語 石井	英語 石井	英語 石井
3	中3R2 通常授業	英語 清水	英語 清水	英語 清水	英語 清水
4	中3高校準備	数学 百瀬	数学 百瀬	数学 百瀬	数学 百瀬
5	中2T	国語 佐藤	国語 佐藤	国語 佐藤	国語 佐藤
6	中2R	国語 栗原	国語 栗原	国語 栗原	国語 栗原
7	中1S	数学 河野	数学 河野	数学 河野	数学 河野
8	中1R	数学 田原	数学 田原	数学 田原	数学 田原
9	高2	国語 南	国語 南	国語 南	国語 南
10	高1	英語 大神	英語 大神	英語 大神	英語 大神
11	小4受験SS	算数 小林	算数 岡林	算数 小林	算数 岡林
12	小4受験S1	国語 岡林	算数 小林	国語 岡林	算数 小林
13	小学生英語 文法(上級)	上級 レイテェル	上級 レイテェル	上級 レイテェル	上級 レイテェル

18:15 19:35		12月25日(月)	12月26日(火)	12月27日(水)	12月28日(木)
1	高2	数学 百瀬	数学 百瀬	数学 百瀬	数学 百瀬
2	高1	国語 岡林	国語 岡林	国語 岡林	国語 岡林
3	中2T	数学 小林	数学 小林	数学 小林	数学 小林
4	中2R	数学 田原	数学 田原	数学 田原	数学 田原
5	中1S	英語 大野	英語 大野	英語 大野	英語 大野
6	中1R	英語 清水	英語 清水	英語 清水	英語 清水
7	小4受験SS	理科 石井	社会 栗原	理科 石井	社会 栗原
8	小4受験S1	社会 栗原	理科 石井	社会 栗原	理科 石井
9	中3 小論対策	小論 大神	小論 大神	小論 大神	小論 大神

18:15 19:35		1月3日(水)	1月4日(木)	1月5日(金)	1月6日(土)
1	高2	数学 百瀬	数学 百瀬	数学 百瀬	数学 百瀬
2	高1	国語 岡林	国語 岡林	国語 岡林	国語 岡林
3	中2T	数学 小林	数学 小林	数学 小林	数学 小林
4	中2R	数学 田原	数学 田原	数学 田原	数学 田原
5	中1S	英語 大野	英語 大野	英語 大野	英語 大野
6	中1R	英語 清水	英語 清水	英語 清水	英語 清水
7	小4受験SS	理科 石井	社会 栗原	理科 石井	社会 栗原
8	小4受験S1	社会 栗原	理科 石井	社会 栗原	理科 石井
9	中3 英作文対策	英作文 レイテェル	英作文 レイテェル	英作文 レイテェル	英作文 レイテェル

19:50 21:10		12月25日(月)	12月26日(火)	12月27日(水)	12月28日(木)
1	高2	英語 大神	英語 大神	英語 大神	英語 大神
2	高1	数学 小林	数学 小林	数学 小林	数学 小林
3	中2T	英語 清水	英語 清水	英語 清水	英語 清水
4	中2R	英語 石井	英語 石井	英語 石井	英語 石井

19:50 21:10		1月3日(水)	1月4日(木)	1月5日(金)	1月6日(土)
1	高2	英語 大神	英語 大神	英語 大神	英語 大神
2	高1	数学 小林	数学 小林	数学 小林	数学 小林
3	中2T	英語 清水	英語 清水	英語 清水	英語 清水
4	中2R	英語 石井	英語 石井	英語 石井	英語 石井

# スクールバス



## ①バス料金

ご利用料金一覧表(1回あたりS\$ 21.60となります。GST込みの料金です)

	片道	往復
半期(4日間)利用	S\$86.40	S\$172.80
全日(8日間)利用	S\$172.80	S\$345.60

- \* ご家庭⇒塾の迎え時刻については、バス申込×切後に塾バスコースを設定しますので、コース確定後にご連絡をさせていただきます。
- \* 講習会中の塾バス利用は、講習料金とともにご請求させていただきます。

\* 高校生は「早稲渋谷⇄早稲アカ」無料シャトルバスのみ運行します。16:15IN、21:10OUTの2本のみ。

\* 教室での対面授業が出来ない場合やシンガポール政府より追加の規制があった場合はスクールバスの運行は休止させていただきます。

## お申込方法

### ①申込締切日

バス“利用”の塾生

12月2日(土)

バス“利用”の講習会生

12月9日(土)

バス“不要”の塾生

12月9日(土)

バス“不要”の講習会生

12月9日(土)

\* バス利用をされる方はコースアレンジの時間が必要なため早めのお申込をお願い致します。

\* 締切日を過ぎた場合は、バスの利用や変更はできませんのでご注意ください。

### ②申込手続き

①下記URLより本校ウェブサイトに進み、必要事項をご記入の上、締切日までにお申込ください。

[https://waseaca-singapore.com/form/sg/apply\\_winter/sformmail.html](https://waseaca-singapore.com/form/sg/apply_winter/sformmail.html)

②お申込完了いたしましたら、自動返信メールにて必ず申込内容の確認をしてください。

③申込内容を元に、こちらで合計料金を計算し、冬期講習会開始前に請求書をメールで送信いたします。

12月26日(火)までに請求金額をPayNowにてお支払いください。GIROにて引落処理出来るご家庭はご請求書に記載してあります。



### ③その他手続きに関して

① 季節講習会について、お申込み内容の変更・キャンセルの際は、申込締切日までに再度WEBページよりお申込みください。

なお、締切日を過ぎてからの変更・キャンセルについては、原則お受けできませんので、予めご了承下さい。

② 季節講習会の申込締切日以降のキャンセルにつきましては、全額ご請求とさせていただきます。

③ 単科でのお申込(例:算数のみ受講)等の場合は割引料金にてご請求します。

④ 講習会生で1月20日までに通常授業へお申込の場合、特典として入塾金を免除いたします。

# その他

## A: 対面授業・遠隔授業の運用について

①すべての授業にて「対面授業」「双方向Web授業」実施！

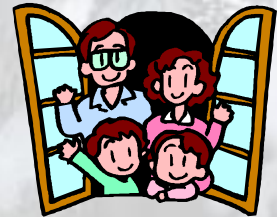
シンガポール校校舎での「対面授業」・Web会議システムZoomを利用したオンラインでの「双方向Web授業」の両方の『早稲アカDUAL』を継続してご利用できます。その日の都合や体調に合わせて「対面授業」「双方向Web授業」を選択できます。

②各授業ZOOMのID・PW一覧やクラス分けに関しては**12月22日(金)**までに各担当よりメールにてご家庭にお送りします。ZOOMにてご参加の場合は授業当日はそちらからお入りください。

③**冬期講習会テキストは12/16-17の二日間に校舎にご来校頂き、直接受け渡しとなります。本帰国などで直接受け取りができない方は、別途S\$162にて国内住所に郵送させていただきます。**SG島内は郵送対応しておりませんので、ご了承下さい。

## B: 健康観察と体調不良時の受講について

くしゃみ、息切れ、鼻水、嗅覚の低下、咳、喉の痛みなど、発熱や呼吸器症状のある方は、校舎には来ず遠隔授業でご参加ください。



引き続き、シンガポール教育省発表の指針を遵守して営業してまいります。やむを得ない情勢の変化により、対面型授業が出来ない場合は、ZOOM授業のみに移行させていただきます。ご迷惑をお掛けしますが、何卒ご理解とご協力を賜りますようお願い申し上げます。



# 早稲田アカデミー

**Waseda Singapore Pte Ltd Pte Ltd Singapore Branch**

**360 Orchard Road #04-03/ #04-09**

**International Building Singapore 238869**

**Tel:6734-1969**

**e-mail:singapore@waseaca.com.sg**

**<https://waseaca-singapore.com/>**