

早稲田アカデミーシンガポール校

# 夏期講習会2025

「本気の自分」に出会う夏。



# 夏期講習会概要

謹啓

鮎釣りの候、皆様いかがお過ごしでしょうか。夏期講習会の詳細が決定いたしましたので、お知らせいたします。

**「対面授業」「双方向Web授業」実施！**

本年度もシンガポール校校舎での「対面授業」・Web会議システムZoomを利用したオンラインでの「双方向Web授業」の両方の『早稲アカDUAL』を継続してご利用できます。その日の都合や体調に合わせて「対面授業」「双方向Web授業」を選択できます。

早稲田アカデミーでは、講習会を基本的に年間カリキュラムの一部に組み込んでおります。通常授業と比べて、短期間に数か月分の授業時間（受験学年は2～3か月分に相当）を確保できる講習会は、飛躍的な成績向上を目指すことが出来る重要な期間と考えるからです。もちろん海外ならではのいろいろな体験もしたい夏休みですので、全ての期間に参加することは難しいかもしれません。その場合にも細かな期間選択/科目選択が当校では可能ですので、どうぞお気軽にご相談ください。

夏期講習会が始まりますと、例年早稲田アカデミーシンガポールでは、講師を質問攻めにする生徒などで溢れます。受験直前になったときに、「夏にあれだけ頑張ったのだから自分は乗り越えられる！！」と胸を張って言える夏休みにするべく、最高水準の授業をご提供します。皆様のご参加を、講師一同お待ち申し上げます。

謹白

## 夏期講習会日程

期間	第Ⅰ期	第Ⅱ期	第Ⅲ期	第Ⅳ期	第Ⅴ期	テスト
開始日	7月26日(土)	8月1日(金)	8月6日(水)	8月21日(木)	8月26日(火)	9月13日：中1 - 2 CT 9月14日：中3 CT
終了日	7月29日(火)	8月4日(月)	8月9日(土)	8月24日(日)	8月29日(金)	



# 小学生 低学年/公立科/英語①

コース	科目	授業日時					塾生 S\$	講習会生 S\$	講義内容紹介(一部)
		I 期	II 期	III 期	IV 期	V 期			
小1SK	算国 (5.3時間)	16:15-17:35 国/算					250.70	272.50	<算数>たしざん・ひきざんの文章問題/20までの数 <国語>ひらがな/作文/文章を読む
小2SK	算国 (5.3時間)	16:15-17:35 国/算					250.70	272.50	<算数>時刻と時間/長さとかさ/1000までの数 <国語>物語/詩/説明文
小3公立	算国 (5.3時間)					16:15-17:35 国算	250.70	283.40	<算数>かけ算わり算/円と球/大きな数/時ごとと時間 <国語>詩/物語/説明文/漢字/語句/言葉の決まり
小4公立	算国 (5.3時間)				16:15-17:35 国算		250.70	283.40	<算数>大きな数/角/折れ線グラフ/垂直平行と四角形 <国語>物語/漢字語句/説明文/詩/言葉の決まり作文
小5公立	算国 (10.6時間)		18:15-19:35 国算	18:15-19:35 国算			359.70	392.40	<算数>小数/図形/小4の復習 <国語>物語/説明文/文法
小6公立	算国 (10.6時間)		16:15-17:35 国算	16:15-17:35 国算			359.70	392.40	<算数>分数/単位量あたり/比 <国語>詩歌/説明文/物語/知識事項
小6公立科 セレクト	理社				14:40-16:00 理社	14:40-16:00 理社	359.70*	359.70*	<理科>5年の復習/燃焼/人のからだ <社会>5年の復習/歴史
ESL 対象：小1-3	ESLジュニア	16:15-17:35 ESLジュニア					294.30*	294.30*	アルファベット・一般名詞、一般動詞・基礎的な英文法
Primary English 対象：小3-6	ESL		13:05-14:25 ESL①	13:05-14:25 ESL①	13:05-14:25 ESL②	13:05-14:25 ESL②	490.50*	490.50*	目安：英検4〜3級程度（指示出しは英語で、授業は日本語で行います。） 英文法、語彙、読解問題    ESL①②は同じ内容となります。
	Standard		16:15-17:35 Standard	16:15-17:35 Standard			490.50*	490.50*	目安：英検準2級程度（授業は英語と日本語で行います。） 英文法、語彙、読解問題
	Intermediate				14:40-16:00 Intermediate	14:40-16:00 Intermediate	490.50*	490.50*	目安：英検2級程度（授業は英語と日本語で行います。） 英文法、語彙、読解問題
	Advanced				18:15-19:35 Advanced	18:15-19:35 Advanced	490.50*	490.50*	目安：英検2級〜準1級程度（授業は基本的に英語で行います。） 英文法、語彙、読解問題

ご注意1：兄弟割引制度は合計金額が高い生徒さんから順番に、1人目が通常料金、2人目が30%オフ、3人目からは50%オフとなります。（端数はS\$1単位で四捨五入）

ご注意2：\*がついている料金は、単科目料金です。メイン講座と合わせて受講の場合は登録料**S\$54.50オフ**となります。

ご注意3：お申込WEBサイトの「見積もり金額」は参考金額となります。請求金額は請求書メールにてご確認ください。

# 小学生 英語②

コース	科目	授業日時					塾生	講習会生	講義内容紹介(一部)
		I 期	II 期	Ⅲ期	Ⅳ期	V 期			
ハイレベル英語 対象：小5-6	IELTS R/L	18:15-19:35 R/L					294.30*	294.30*	Reading /Listening (各問題形式の演習) ※英検準1級レベル
	IELTS S/W	19:50-21:10 S/W					294.30*	294.30*	Speaking/Writing (各問題形式の演習) ※英検準1級レベル
	ハイレベル 英作文		18:15-19:35 HL英作文	18:15-19:35 HL英作文			490.50*	490.50*	社会問題を題材に、論理的な英作文力を身につく。 対象：中学生（英検準1級作文レベル）
小学生 英検 対象：小3-6	英検準2級				16:15-17:35 準2級		294.30*	294.30*	英検：準2級対策講座 頻出語彙/文法/長文読解/ライティング
	英検2級					16:15-17:35 2級	294.30*	294.30*	英検：2級対策講座 頻出語彙/文法/長文読解/ライティング
小学生 英語 対象：小3-6	入門		14:40-16:00 入門①		13:05-14:25 入門②		294.30*	294.30*	<入門> 中1 基礎文法/英単語 英検4級レベル ※入門①②は同じ内容となります。
	初級			14:40-16:00 初級①		13:05-14:25 初級②	294.30*	294.30*	<初級> 中1 重要文法/英単語・読解・英作文 英検3級レベル ※初級①②は同じ内容となります。
	中級		13:05-14:25 中級①	13:05-14:25 中級②			294.30*	294.30*	<中級> 中2・3 重要文法/英単語・読解・英作文 英検準2～2級レベル ※中級①②は同じ内容となります。

ご注意1：兄弟割引制度は合計金額が高い生徒さんから順番に、1人目が通常料金、2人目が30%オフ、3人目からは50%オフとなります。（端数はS\$1単位で四捨五入）

ご注意2：\*がついている料金は、単科目料金です。メイン講座と合わせて受講の場合は登録料**S\$ 54.50オフ**となります。

ご注意3：お申込WEBサイトの「見積もり金額」は参考金額となります。請求金額は請求書メールにてご確認ください。

# 小学生 受験科

コース	科目	授業日時					塾生 S\$	講習会生 S\$	講義内容紹介(一部)
		I 期	Ⅱ期	Ⅲ期	Ⅳ期	Ⅴ期			
小3ジュニア (16時間)	算国 (復習・先取り)	18:15-19:35 国算			18:15-19:35 国算	18:15-19:35 国算	577.70	621.30	<算数> 復習/先取り (和差算と分配算・植木算・三角形) <国語> 説明文・物語文・知識問題・漢字の総復習
小4受験科 (2科32時間) (4科53.3時間)	算国社理 (復習・先取り)		14:40-16:00 国語	14:40-16:00 国語	16:15-17:35 理社	16:15-17:35 理社	(2科) 904.70	(2科) 981.00	<国語>説明文/小説/知識/組分け対策 <算数>小数/分数/概数/差集め算/方陣算/場合の数
			16:15-17:35 算数	16:15-17:35 算数	18:15-19:35 算国	18:15-19:35 算国			
			18:15-19:35 理社	18:15-19:35 理社			(4科) 1580.50	(4科) 1765.80	<理科>電気のはたらき/ものの溶け方 <社会>さまざまな地方と土地の暮らし
	CatchUp 算数				19:50-21:10 算数	19:50-21:10 算数	403.30*	403.30*	<算数>小4上重要単元復習
作文	作文基礎		16:15-17:35 作文基礎①	16:15-17:35 作文基礎①	14:40-16:00 作文基礎②	14:40-16:00 作文基礎②	446.90*	446.90*	受験に向けての基礎、「書く」ことが苦手な方も※作文基礎①②は同じ内容となります。 対象学年：小4-5受験科/小4-6公立科
	中受作文		13:05-14:25 作文①	13:05-14:25 作文①	13:05-14:25 作文②	13:05-14:25 作文②	446.90*	446.90*	帰国入試作文、面接試験の原稿作りを中心に行います。 対象学年：小5～小6受験科
小5受験科 (2科43時間) (4科75時間)	算国社理 (復習・先取り)	16:15-17:35 国語	9:30-10:50 国語	9:30-10:50 国語			(2科) 1188.10	(2科) 1275.30	<算数>相似/速さと比/通過算/時計算/流水算 組分けテスト対策
		18:15-19:35 算数	11:05-12:25 算数	11:05-12:25 算数					<国語>論説文/随筆文/詩歌 ジャンルごとの読解強化と漢字知識復習、組分け対策
			13:05-14:25 社会	13:05-14:25 社会	16:15-17:35 算国	16:15-17:35 算国	(4科) 1885.70	(4科) 2049.20	<理科>小5下巻 重要単元の先取り オームの法則/天体/水溶液/てこ
			14:40-16:00 理科	14:40-16:00 理科	18:15-19:35 理社	18:15-19:35 理社			<社会>小5下巻 歴史先取り 日本の各地方復習と組分け対策
小6受験科 (2科59時間) (4科101時間)	算国社理 (復習・先取り)	16:15-17:35 算数	9:30-10:50 算数	9:30-10:50 算数	14:40-16:00 理科	14:40-16:00 理科	(2科) 1613.20	(2科) 1711.30	<算数>SS:上位校への算数STD S1：バックアップテキスト全復習
		18:15-19:35 国語	11:05-12:25 国語	11:05-12:25 国語	16:15-17:35 社会	16:15-17:35 社会			<国語>SS：入試を意識した演習、記述対策 S1：入試必須知識の復習と読解力の強化
		19:50-21:10 算数	13:05-14:25 理科	13:05-14:25 理科	18:15-19:35 算数	18:15-19:35 算数	(4科) 2746.80	(4科) 2932.10	<理科>早稲アカオリジナル マスターテキスト【知識編】【演習編】
			14:40-16:00 社会	14:40-16:00 社会	19:50-21:10 国語	19:50-21:10 国語			<社会>政治/地理/歴史復習

ご注意 1：兄弟割引制度は合計金額が高い生徒さんから順番に、1人目が通常料金、2人目が30%オフ、3人目からは50%オフとなります。(端数はS\$1単位で四捨五入)

ご注意 2：\*がついている料金は、単科目料金です。メイン講座と合わせて受講の場合は登録料**S\$ 54.50オフ**となります。

ご注意 3：お申込WEBサイトの「見積もり金額」は参考金額となります。請求金額は請求書メールにてご確認ください。

# 中学生 メイン講座

コース	科目	授業日時					塾生 S\$	講習会生 S\$	講義内容紹介(一部)
		I 期	II 期	III 期	IV 期	V 期			
中 1 (64時間)	英数国 (先取り・復習)		13:05-14:25 数学	13:05-14:25 数学	11:05-12:25 英語	11:05-12:25 英語	1754.90	1809.40	<英語> 中学英文法の基礎固め 一般動詞・代名詞・疑問文など中1内容の全て
			14:40-16:00 国語	14:40-16:00 国語	13:05-14:25 国語	13:05-14:25 国語			<国語>古文もしっかり解説 説明文/小説/古文
			16:15-17:35 英語	16:15-17:35 英語	14:40-16:00 数学	14:40-16:00 数学			<数学>計算力を入試レベルに！ 方程式文章題/比例と反比例/平面・空間図形
Secondary English	Intermediate				19:50-21:10 Intermediate	19:50-21:10 Intermediate	479.60*	479.60*	目安：英検 2 級程度（授業は英語と日本語で行います。） 英文法、語彙、読解問題
中 2 (85時間)	英数国 (先取り・復習)		14:40-16:00 英語	14:40-16:00 英語	11:05-12:25 国語	11:05-12:25 国語	2321.70	2398.00	<英語> 入試レベルの文法力養成 中2内容の総復習～中3内容先取り
			16:15-17:35 国語	16:15-17:35 国語	13:05-14:25 数学	13:05-14:25 数学			<国語>古典もしっかり得意分野 説明的文章/古典/文法表現
			18:15-19:35 数学	18:15-19:35 数学	14:40-16:00 数学	14:40-16:00 数学			<数学>上位校への数学Standard 連立方程式/一次関数/平面図形
			19:50-21:10 数学	19:50-21:10 数学	16:15-17:35 英語	16:15-17:35 英語			
中 3 (107時間)	英数国 (先取り・復習)	18:15-19:35 数学	9:30-10:50 英語	9:30-10:50 英語	14:40-16:00 英語	14:40-16:00 英語	2888.50	2953.90	<英語>中学英文法の完成 形式別演習/長文/総合問題
		19:50-21:10 国語	11:05-12:25 英語	11:05-12:25 英語	16:15-17:35 数学	16:15-17:35 数学			<国語>中学国語の完成 論説/古典/文法/総合問題
			13:05-14:25 国語	13:05-14:25 国語	18:15-19:35 国語	18:15-19:35 国語			<数学>上位校への数学Ave,Reg 入試問題演習
			14:40-16:00 数学	14:40-16:00 数学	19:50-21:10 数学	19:50-21:10 数学			
			16:15-17:35 数学	16:15-17:35 数学					

ご注意 1：兄弟割引制度は合計金額が高い生徒さんから順番に、1人目が通常料金、2人目が30%オフ、3人目からは50%オフとなります。（端数はS\$1単位で四捨五入）

ご注意 2：\*がついている料金は、単科目料金です。メイン講座と合わせて受講の場合は登録料**S\$ 54.50オフ**となります。

ご注意 3：お申込WEBサイトの「見積もり金額」は参考金額となります。請求金額は請求書メールにてご確認ください。

# 中学生 セレクト講座

コース	科目	授業日時					塾生 S\$	講習会生 S\$	講義内容紹介(一部)
		I 期	II 期	III 期	IV 期	V 期			
中1 セレクトゼミ	セレクト 理社(11時間)	18:15-21:10 理社					490.50*	490.50*	<理科>化学・物理・地学分野の先取り <社会>世界地理及び平安時代までの復習
中1-2 ハイレベル英語	IELTS R/L	18:15-19:35 R/L					294.30*	294.30*	Reading /Listening (各問題形式の演習) ※英検準1級レベル
	IELTS S/W	19:50-21:10 S/W					294.30*	294.30*	Speaking/Writing (各問題形式の演習) ※英検準1級レベル
	ハイレベル 英作文		18:15-19:35 HL英作文	18:15-19:35 HL英作文			490.50*	490.50*	社会問題を題材に、論理的な英作文力を身につく。 対象：中学生（英検準1級作文レベル）
	英検 準2級/2級		13:05-14:25 準2級/2級	13:05-14:25 準2級/2級			479.60*	479.60*	英検準2・2級対策（日本語で授業をします） 長文読解/ライティング/リスニング
中2 セレクトゼミ	キャッチアップ 英語(5.5時間)	18:15-19:35 英語					250.70*	250.70*	【中1内容の復習】品詞メイン R1/ R2クラス対象の授業
	キャッチアップ 数学(5.5時間)	19:50-21:10 数学					250.70*	250.70*	連立方程式、一次関数（中2前半の復習） R1/ R2クラス向けの授業
	セレクト 理社(11時間)	18:15-21:10 社理					490.50*	490.50*	<理科> 化学・物理・地学分野の先取り <社会> 日本地理及び江戸時代まで
中3 セレクトゼミ	難関 英数(11時間)				13:05-14:25 英数	13:05-14:25 英数	381.50*	381.50*	<英語> 早慶過去問演習・解説 <数学> 厳選した4校の入試問題演習・解説
	早稲決 英数(11時間)				13:05-14:25 英数	13:05-14:25 英数	381.50*	381.50*	<英語> 早稲決過去問演習・解説 <数学> 早稲決過去問演習・解説

ご注意1：兄弟割引制度は合計金額が高い生徒さんから順番に、1人目が通常料金、2人目が30%オフ、3人目からは50%オフとなります。（端数はS\$1単位で四捨五入）

ご注意2：\*がついている料金は、単科目料金です。メイン講座と合わせて受講の場合は登録料**S\$54.50オフ**となります。

ご注意3：お申込WEBサイトの「見積もり金額」は参考金額となります。請求金額は請求書メールにてご確認ください。

# 高校生

コース	科目	授業日時					塾生 S\$	講習会生 S\$	講義内容紹介(一部)
		I 期	II 期	III 期	IV 期	V 期			
高 1 (36時間)	英数国 (先取り・復習)	13:05-14:25 英語			9:30-10:50 国語	9:30-10:50 国語	1329.80	1389.75	英語：【I 期】文法事項の総復習
		14:40-16:00 国語			11:05-12:25 英語	11:05-12:25 英語			【IV・V 期】実力考查対策
		16:15-17:35 数学			13:05-14:25 数学	13:05-14:25 数学			国語：【I 期】夏期テキスト、1 学期の復習
	セレクト 物理/化学		13:05-14:25 物理	13:05-14:25 化学			381.50*	381.50*	【IV・V 期】実力考查対策、定期テスト対策
高 2 (36時間)	英数国 (先取り・復習)	13:05-14:25 国語			9:30-10:50 数学	9:30-10:50 数学	1329.80	1389.75	数学：【I 期】先取り授業【IV・V 期】実力考查対策
		14:40-16:00 数学			11:05-12:25 国語	11:05-12:25 国語			英語：【I 期】文法事項の総復習
		16:15-17:35 英語			13:05-14:25 英語	13:05-14:25 英語			【IV・V 期】実力考查対策
高 3 (36時間)	英数国 (先取り・復習)	13:05-14:25 理系数学			9:30-10:50 英語	9:30-10:50 英語	1275.30	1335.25	文系数学：
		14:40-16:00 英語			11:05-12:25 文理共通数学	11:05-12:25 文系数学			【IV 期】実力考查小問集合対策【V 期】実力テスト対策
		16:15-17:35 国語			13:05-14:25 国語	13:05-14:25 国語			英語：【I 期】実力考查範囲の文法事項 総復習
						13:05-14:25 理系数学			【IV・V 期】実力考查対策
	セレクト 物理/化学	16:15-17:35 化学			13:05-14:25 物理		381.50*	381.50*	国語：【I 期】夏期テキスト、1 学期の復習
高1-3 TOEFL TOEIC	英語		19:50-21:10 TOEIC 入門	19:50-21:10 TOEIC 入門			468.70*	468.70*	【IV 期】実力考查対策、定期テスト対策
			19:50-21:10 TOEIC 演習	19:50-21:10 TOEIC 演習			468.70*	468.70*	理系数学：【I 期】先取り学習(積分、2 次曲線)
			19:50-21:10 TOEFL	19:50-21:10 TOEFL			468.70*	468.70*	【IV 期】実力考查小問集合対策【V 期】実力テスト対策

ご注意 1：兄弟割引制度は合計金額が高い生徒さんから順番に、1 人目が通常料金、2 人目が 30% オフ、3 人目からは 50% オフとなります。(端数は S\$1 単位で四捨五入)

ご注意 2：\*がついている料金は、単科目料金です。メイン講座と合わせて受講の場合は登録料 **S\$ 54.50 オフ** となります。

ご注意 3：お申込 WEB サイトの「見積もり金額」は参考金額となります。請求金額は請求書メールにてご確認ください。



時間割 第Ⅰ期

Ⅰ 期					
13:05 14:25		7月26日(土)	7月27日(日)	7月28日(月)	7月29日(火)
1	高 1 テスト対策	英語 清水	英語 清水	英語 清水	英語 清水
2	高 2 テスト対策	国語 岡林	国語 岡林	国語 岡林	国語 岡林
3	高 3 理系 先取り	数学 渡辺	数学 渡辺	数学 渡辺	数学 渡辺
14:40 16:00		7月26日(土)	7月27日(日)	7月28日(月)	7月29日(火)
1	高 1 テスト対策	国語 岡林	国語 岡林	国語 岡林	国語 岡林
2	高 2 先取り	数学 渡辺	数学 渡辺	数学 渡辺	数学 渡辺
3	高 3 テスト対策	英語 清水	英語 清水	英語 清水	英語 清水
16:15 17:35		7月26日(土)	7月27日(日)	7月28日(月)	7月29日(火)
1	小1SuperKids	国算 清水	国算 清水	国算 清水	国算 清水
2	小2SuperKids	国算 浦	国算 浦	国算 浦	国算 浦
3	小 5 SS 先取り	国語 佐藤	国語 佐藤	国語 佐藤	国語 佐藤
4	小 5 S1 先取り	国語 南	国語 南	国語 南	国語 南
5	小 6 SS 受験対策	数学 塩澤	数学 塩澤	数学 塩澤	数学 塩澤
6	小 6 S1 受験対策	算数 河野	算数 河野	算数 河野	算数 河野
7	高 1 先取り	数学 渡辺	数学 渡辺	数学 渡辺	数学 渡辺
8	高 2 テスト対策	英語 大神	英語 大神	英語 大神	英語 大神
9	高 3 テスト対策	国語 岡林	国語 岡林	国語 岡林	国語 岡林
10	高 3 化学	化学 溝畑	化学 溝畑	化学 溝畑	化学 溝畑
11	Primary English ESLジュニア	ESL シャーメイン	ESL シャーメイン	ESL シャーメイン	ESL シャーメイン

Ⅰ 期					
18:15 19:35		7月26日(土)	7月27日(日)	7月28日(月)	7月29日(火)
1	小 3 ジュニア	算数 浦	国語 浦	算数 浦	国語 浦
2	小 5 SS 先取り	算数 渡辺	算数 渡辺	算数 渡辺	算数 渡辺
3	小 5 S1 先取り	算数 溝畑	算数 溝畑	算数 溝畑	算数 溝畑
4	小 6 SS 受験対策	国語 南	国語 南	国語 南	国語 南
5	小 6 S1 受験対策	国語 佐藤	国語 佐藤	国語 佐藤	国語 佐藤
6	中 1 復習/先取り	理科 岡林	理科 岡林	理科 岡林	理科 岡林
7	中 2 復習/先取り	社会 大野	社会 大野	社会 大野	社会 大野
8	中 2 キャッチアップ英語	英語 清水	英語 清水	英語 清水	英語 清水
9	中 3 T 入試対策	数学 河野	数学 河野	数学 河野	数学 河野
10	中 3 R1 入試対策	数学 廣瀬	数学 廣瀬	数学 廣瀬	数学 廣瀬
11	中 3 R2 入試対策	数学 塩澤	数学 塩澤	数学 塩澤	数学 塩澤
12	小学/中学 IELTS R/L	R/L シャーメイン	R/L シャーメイン	R/L シャーメイン	R/L シャーメイン

Ⅰ 期					
19:50 21:10		7月26日(土)	7月27日(日)	7月28日(月)	7月29日(火)
1	小 6 SS 受験対策	算数 塩澤	算数 塩澤	算数 塩澤	算数 塩澤
2	小 6 S1 受験対策	算数 河野	算数 河野	算数 河野	算数 河野
3	中 1 復習/先取り	社会 大野	社会 大野	社会 大野	社会 大野
4	中 2 復習/先取り	理科 溝畑	理科 溝畑	理科 溝畑	理科 溝畑
5	中 2 キャッチアップ数学	数学 廣瀬	数学 廣瀬	数学 廣瀬	数学 廣瀬
6	中 3 T 入試対策	国語 大神	国語 大神	国語 大神	国語 大神
7	中 3 R1 入試対策	国語 佐藤	国語 佐藤	国語 佐藤	国語 佐藤
8	中 3 R2 入試対策	国語 南	国語 南	国語 南	国語 南
9	小学/中学 IELTS S/W	S/W シャーメイン	S/W シャーメイン	S/W シャーメイン	S/W シャーメイン

# 時間割 第Ⅱ・Ⅲ期

## Ⅱ 期

9:30 10:50		8月1日(金)	8月2日(土)	8月3日(日)	8月4日(月)
1	小5SS 先取り	国語 佐藤	国語 佐藤	国語 佐藤	国語 佐藤
2	小5S1 先取り	国語 南	国語 南	国語 南	国語 南
3	小6SS 受験対策	算数 塩澤	算数 塩澤	算数 塩澤	算数 塩澤
4	小6S1 受験対策	算数 河野	算数 河野	算数 河野	算数 河野
5	中3T 入試対策	英語 大野	英語 大野	英語 大野	英語 大野
6	中3R1 入試対策	英語 浦	英語 浦	英語 浦	英語 浦
7	中3R2 入試対策	英語 清水	英語 清水	英語 清水	英語 清水

## Ⅲ 期

9:30 10:50		8月6日(水)	8月7日(木)	8月8日(金)	8月9日(土)
1	小5SS 先取り	国語 佐藤	国語 佐藤	国語 佐藤	国語 佐藤
2	小5S1 先取り	国語 南	国語 南	国語 南	国語 南
3	小6SS 受験対策	算数 塩澤	算数 塩澤	算数 塩澤	算数 塩澤
4	小6S1 受験対策	算数 河野	算数 河野	算数 河野	算数 河野
5	中3T 入試対策	英語 大野	英語 大野	英語 大野	英語 大野
6	中3R1 入試対策	英語 浦	英語 浦	英語 浦	英語 浦
7	中3R2 入試対策	英語 清水	英語 清水	英語 清水	英語 清水

## Ⅱ 期

11:05 12:25		8月1日(金)	8月2日(土)	8月3日(日)	8月4日(月)
1	小5SS 先取り	算数 河野	算数 河野	算数 河野	算数 河野
2	小5S1 先取り	算数 塩澤	算数 塩澤	算数 塩澤	算数 塩澤
3	小6SS 受験対策	国語 南	国語 南	国語 南	国語 南
4	小6S1 受験対策	国語 佐藤	国語 佐藤	国語 佐藤	国語 佐藤
5	中3T 入試対策	英語 大野	英語 大野	英語 大野	英語 大野
6	中3R1 入試対策	英語 浦	英語 浦	英語 浦	英語 浦
7	中3R2 入試対策	英語 清水	英語 清水	英語 清水	英語 清水

## Ⅲ 期

11:05 12:25		8月6日(水)	8月7日(木)	8月8日(金)	8月9日(土)
1	小5SS 先取り	算数 河野	算数 河野	算数 河野	算数 河野
2	小5S1 先取り	算数 塩澤	算数 塩澤	算数 塩澤	算数 塩澤
3	小6SS 受験対策	国語 南	国語 南	国語 南	国語 南
4	小6S1 受験対策	国語 佐藤	国語 佐藤	国語 佐藤	国語 佐藤
5	中3T 入試対策	英語 大野	英語 大野	英語 大野	英語 大野
6	中3R1 入試対策	英語 浦	英語 浦	英語 浦	英語 浦
7	中3R2 入試対策	英語 清水	英語 清水	英語 清水	英語 清水

時間割 第Ⅱ・Ⅲ期

Ⅱ 期					
13:05 14:25		8月1日(金)	8月2日(土)	8月3日(日)	8月4日(月)
1	小5SS 先取り	社会 栗原	社会 栗原	社会 栗原	社会 栗原
	小5S1 先取り	社会 浦	社会 浦	社会 浦	社会 浦
3	小6SS 受験対策	理科 河野	理科 河野	理科 河野	理科 河野
4	中1T 復習/先取り	数学 溝畑	数学 溝畑	数学 溝畑	数学 溝畑
	中1R 復習/先取り	数学 廣瀬	数学 廣瀬	数学 廣瀬	数学 廣瀬
6	中3T 入試対策	国語 大神	国語 大神	国語 大神	国語 大神
	中3R1 入試対策	国語 佐藤	国語 佐藤	国語 佐藤	国語 佐藤
8	中3R2 入試対策	国語 南	国語 南	国語 南	国語 南
9	小学生英語 中級①	中級① 大野	中級① 大野	中級① 大野	中級① 大野
	Primary English ESL①	ESL① シャーメイン	ESL① シャーメイン	ESL① シャーメイン	ESL① シャーメイン
11	小学生 作文講座①	作文 岡林	作文 岡林	作文 岡林	作文 岡林
12	中学生 英検準2 - 2級	英検 清水	英検 清水	英検 清水	英検 清水
	高校1年生 物理	物理 渡辺	物理 渡辺	物理 渡辺	物理 渡辺
13					

Ⅲ 期					
13:05 14:25		8月6日(水)	8月7日(木)	8月8日(金)	8月9日(土)
1	小5SS 先取り	社会 栗原	社会 栗原	社会 栗原	社会 栗原
	小5S1 先取り	社会 浦	社会 浦	社会 浦	社会 浦
3	小6SS 受験対策	理科 河野	理科 河野	理科 河野	理科 河野
4	中1T 復習/先取り	数学 渡辺	数学 渡辺	数学 渡辺	数学 渡辺
	中1R 復習/先取り	数学 廣瀬	数学 廣瀬	数学 廣瀬	数学 廣瀬
6	中3T 入試対策	国語 大神	国語 大神	国語 大神	国語 大神
	中3R1 入試対策	国語 佐藤	国語 佐藤	国語 佐藤	国語 佐藤
8	中3R2 入試対策	国語 南	国語 南	国語 南	国語 南
9	小学生英語 中級②	中級② 大野	中級② 大野	中級② 大野	中級② 大野
	Primary English ESL①	ESL① シャーメイン	ESL① シャーメイン	ESL① シャーメイン	ESL① シャーメイン
11	小学生 作文講座①	作文 岡林	作文 岡林	作文 岡林	作文 岡林
12	中学生 英検準2 - 2級	英検 清水	英検 清水	英検 清水	英検 清水
	高校1年生 化学	化学 溝畑	化学 溝畑	化学 溝畑	化学 溝畑

時間割 第Ⅱ・Ⅲ期

Ⅱ 期					
14:40 16:00		8月1日(金)	8月2日(土)	8月3日(日)	8月4日(月)
1	小4SS 先取り	国語 岡林	国語 岡林	国語 岡林	国語 岡林
2	小4S1 先取り	国語 佐藤	国語 佐藤	国語 佐藤	国語 佐藤
3	小5SS 先取り	理科 渡辺	理科 渡辺	理科 渡辺	理科 渡辺
4	小5S1 先取り	理科 溝畑	理科 溝畑	理科 溝畑	理科 溝畑
5	小6SS 受験対策	社会 大神	社会 大神	社会 大神	社会 大神
6	中1T 復習/先取り	国語 南	国語 南	国語 南	国語 南
7	中1R 復習/先取り	国語 栗原	国語 栗原	国語 栗原	国語 栗原
8	中2T 復習/先取り	英語 清水	英語 清水	英語 清水	英語 清水
9	中2R 復習/先取り	英語 浦	英語 浦	英語 浦	英語 浦
10	中3T 入試対策	数学 河野	数学 河野	数学 河野	数学 河野
11	中3R1 入試対策	数学 廣瀬	数学 廣瀬	数学 廣瀬	数学 廣瀬
12	中3R2 入試対策	数学 塩澤	数学 塩澤	数学 塩澤	数学 塩澤
13	小学生英語 入門①	入門① 大野	入門① 大野	入門① 大野	入門① 大野

Ⅲ 期					
14:40 16:00		8月6日(水)	8月7日(木)	8月8日(金)	8月9日(土)
1	小4SS 先取り	国語 岡林	国語 岡林	国語 岡林	国語 岡林
2	小4S1 先取り	国語 佐藤	国語 佐藤	国語 佐藤	国語 佐藤
3	小5SS 先取り	理科 渡辺	理科 渡辺	理科 渡辺	理科 渡辺
4	小5S1 先取り	理科 溝畑	理科 溝畑	理科 溝畑	理科 溝畑
5	小6SS 受験対策	社会 大神	社会 大神	社会 大神	社会 大神
6	中1T 復習/先取り	国語 南	国語 南	国語 南	国語 南
7	中1R 復習/先取り	国語 栗原	国語 栗原	国語 栗原	国語 栗原
8	中2T 復習/先取り	英語 清水	英語 清水	英語 清水	英語 清水
9	中2R 復習/先取り	英語 浦	英語 浦	英語 浦	英語 浦
10	中3T 入試対策	数学 河野	数学 河野	数学 河野	数学 河野
11	中3R1 入試対策	数学 廣瀬	数学 廣瀬	数学 廣瀬	数学 廣瀬
12	中3R2 入試対策	数学 塩澤	数学 塩澤	数学 塩澤	数学 塩澤
13	小学生英語 初級①	初級① 大野	初級① 大野	初級① 大野	初級① 大野



# 時間割 第Ⅱ・Ⅲ期

Ⅱ 期					
16:15 17:35		8月1日(金)	8月2日(土)	8月3日(日)	8月4日(月)
1	小4SS 先取り	算数 渡辺	算数 渡辺	算数 渡辺	算数 渡辺
	小4S1 先取り	算数 溝畑	算数 溝畑	算数 溝畑	算数 溝畑
2	中1T 復習/先取り	英語 浦	英語 浦	英語 浦	英語 浦
	中1R 復習/先取り	英語 大野	英語 大野	英語 大野	英語 大野
3	中2T 復習/先取り	国語 南	国語 南	国語 南	国語 南
	中2R 復習/先取り	国語 栗原	国語 栗原	国語 栗原	国語 栗原
4	中3T 入試対策	数学 河野	数学 河野	数学 河野	数学 河野
	中3R1 入試対策	数学 廣瀬	数学 廣瀬	数学 廣瀬	数学 廣瀬
5	中3R2 入試対策	数学 塩澤	数学 塩澤	数学 塩澤	数学 塩澤
	小学生 作文基礎①	作文 佐藤	作文 佐藤	作文 佐藤	作文 佐藤
6	Primary English Standard	Standard チャーメイン	Standard チャーメイン	Standard チャーメイン	Standard チャーメイン
	小6K 復習	算数 岡林	国語 岡林	算数 岡林	国語 岡林

Ⅲ 期					
16:15 17:35		8月6日(水)	8月7日(木)	8月8日(金)	8月9日(土)
1	小4SS 先取り	算数 渡辺	算数 渡辺	算数 渡辺	算数 渡辺
	小4S1 先取り	算数 溝畑	算数 溝畑	算数 溝畑	算数 溝畑
2	中1T 復習/先取り	英語 浦	英語 浦	英語 浦	英語 浦
	中1R 復習/先取り	英語 大野	英語 大野	英語 大野	英語 大野
3	中2T 復習/先取り	国語 南	国語 南	国語 南	国語 南
	中2R 復習/先取り	国語 栗原	国語 栗原	国語 栗原	国語 栗原
4	中3T 入試対策	数学 河野	数学 河野	数学 河野	数学 河野
	中3R1 入試対策	数学 廣瀬	数学 廣瀬	数学 廣瀬	数学 廣瀬
5	中3R2 入試対策	数学 塩澤	数学 塩澤	数学 塩澤	数学 塩澤
	小学生 作文基礎①	作文 佐藤	作文 佐藤	作文 佐藤	作文 佐藤
6	Primary English Standard	Standard チャーメイン	Standard チャーメイン	Standard チャーメイン	Standard チャーメイン
	小6K 復習	算数 岡林	国語 岡林	算数 岡林	国語 岡林

時間割 第Ⅱ・Ⅲ期

Ⅱ 期					
		8月1日(金)	8月2日(土)	8月3日(日)	8月4日(月)
18:15 19:35	1	小 4 SS 先取り	社会 栗原	理科 渡辺	社会 栗原
		小 4 S1 先取り	理科 渡辺	社会 栗原	理科 栗原
2	3	中 2 T 上位校STD	数学 廣瀬	数学 廣瀬	数学 廣瀬
		中 2 R 上位校STD	数学 溝畑	数学 溝畑	数学 溝畑
5	6	小5K 復習	国語 岡林	算数 岡林	算数 岡林
		ハイレベル 英作文	HL英作文 シャーメイン	HL英作文 シャーメイン	HL英作文 シャーメイン

Ⅲ 期					
		8月6日(水)	8月7日(木)	8月8日(金)	8月9日(土)
18:15 19:35	1	小 4 SS 先取り	社会 栗原	理科 渡辺	社会 栗原
		小 4 S1 先取り	理科 渡辺	社会 栗原	理科 栗原
2	3	中 2 T 上位校STD	数学 廣瀬	数学 廣瀬	数学 廣瀬
		中 2 R 上位校STD	数学 溝畑	数学 溝畑	数学 溝畑
5	6	小5K 復習	国語 岡林	算数 岡林	算数 岡林
		ハイレベル 英作文	HL英作文 シャーメイン	HL英作文 シャーメイン	HL英作文 シャーメイン

Ⅱ 期					
		8月1日(金)	8月2日(土)	8月3日(日)	8月4日(月)
19:50 21:10	1	中 2 T 上位校STD	数学 廣瀬	数学 廣瀬	数学 廣瀬
		中 2 R 上位校STD	数学 溝畑	数学 溝畑	数学 溝畑
3	4	高校生 TOEIC 演習	演習 大神	演習 大神	演習 大神
		高校生 TOEIC 入門	入門 岡林	入門 岡林	入門 岡林
5		高校生 TOEFL	TOEFL シャーメイン	TOEFL シャーメイン	TOEFL シャーメイン

Ⅲ 期					
		8月6日(水)	8月7日(木)	8月8日(金)	8月9日(土)
19:50 21:10	1	中 2 T 上位校STD	数学 廣瀬	数学 廣瀬	数学 廣瀬
		中 2 R 上位校STD	数学 溝畑	数学 溝畑	数学 溝畑
3	4	高校生 TOEIC 演習	演習 大神	演習 大神	演習 大神
		高校生 TOEIC 入門	入門 岡林	入門 岡林	入門 岡林
5		高校生 TOEFL	TOEFL シャーメイン	TOEFL シャーメイン	TOEFL シャーメイン

時間割 第Ⅳ・Ⅴ期

Ⅳ期					
9:30 10:50		8月21日(木)	8月22日(金)	8月23日(土)	8月24日(日)
1	高1 テスト対策	国語 岡林	国語 岡林	国語 岡林	国語 岡林
2	高2 テスト対策	数学 渡辺	数学 渡辺	数学 渡辺	数学 渡辺
3	高3 テスト対策	英語 清水	英語 清水	英語 清水	英語 清水

Ⅳ期					
11:05 12:25		8月21日(木)	8月22日(金)	8月23日(土)	8月24日(日)
1	高1 テスト対策	英語 清水	英語 清水	英語 清水	英語 清水
2	高2 テスト対策	国語 岡林	国語 岡林	国語 岡林	国語 岡林
3	高3(文理共通) テスト対策	数学 渡辺	数学 渡辺	数学 渡辺	数学 渡辺
4	中1T 復習/先取り	英語 浦	英語 浦	英語 浦	英語 浦
5	中1R 復習/先取り	英語 大野	英語 大野	英語 大野	英語 大野
6	中2T 復習/先取り	国語 大神	国語 大神	国語 大神	国語 大神
7	中2R 復習/先取り	国語 栗原	国語 栗原	国語 栗原	国語 栗原

Ⅴ期					
9:30 10:50		8月26日(火)	8月27日(水)	8月28日(木)	8月29日(金)
1	高1 テスト対策	国語 岡林	国語 岡林	国語 岡林	国語 岡林
2	高2 テスト対策	数学 渡辺	数学 渡辺	数学 渡辺	数学 渡辺
3	高3 テスト対策	英語 清水	英語 清水	英語 清水	英語 清水

Ⅴ期					
11:05 12:25		8月26日(火)	8月27日(水)	8月28日(木)	8月29日(金)
1	高1 テスト対策	英語 清水	英語 清水	英語 清水	英語 清水
2	高2 テスト対策	国語 岡林	国語 岡林	国語 岡林	国語 岡林
3	高3(文理共通) テスト対策	数学 渡辺	数学 渡辺	数学 渡辺	数学 渡辺
4	中1T 復習/先取り	英語 浦	英語 浦	英語 浦	英語 浦
5	中1R 復習/先取り	英語 大野	英語 大野	英語 大野	英語 大野
6	中2T 復習/先取り	国語 大神	国語 大神	国語 大神	国語 大神
7	中2R 復習/先取り	国語 栗原	国語 栗原	国語 栗原	国語 栗原

# 時間割 第Ⅳ・Ⅴ期

Ⅳ期					
13:05 14:25		8月21日(木)	8月22日(金)	8月23日(土)	8月24日(日)
1	高1 テスト対策	数学 溝畑	数学 溝畑	数学 溝畑	数学 溝畑
	高2 テスト対策	英語 清水	英語 清水	英語 清水	英語 清水
3	高3 テスト対策	国語 岡林	国語 岡林	国語 岡林	国語 岡林
	高校3年生 物理	物理 渡辺	物理 渡辺	物理 渡辺	物理 渡辺
5	中1T 復習/先取り	国語 佐藤	国語 佐藤	国語 佐藤	国語 佐藤
	中1R 復習/先取り	国語 栗原	国語 栗原	国語 栗原	国語 栗原
7	中2T 上位校STD	数学 廣瀬	数学 廣瀬	数学 廣瀬	数学 廣瀬
	中2R 上位校STD	数学 塩澤	数学 塩澤	数学 塩澤	数学 塩澤
9	中3セレクト 難関英数	数学 河野	英語 浦	数学 河野	英語 浦
	中3セレクト 早稲洪英数	英語 浦	数学 河野	英語 浦	数学 河野
11	Primary English ESL②	ESL② シャーメイン	ESL② シャーメイン	ESL② シャーメイン	ESL② シャーメイン
	小学生 作文講座②	作文 南	作文 南	作文 南	作文 南
13	小学生英語 入門②	入門② 大野	入門② 大野	入門② 大野	入門② 大野

Ⅴ期					
13:05 14:25		8月26日(火)	8月27日(水)	8月28日(木)	8月29日(金)
1	高1 テスト対策	数学 溝畑	数学 溝畑	数学 溝畑	数学 溝畑
	高2 テスト対策	英語 清水	英語 清水	英語 清水	英語 清水
3	高3 テスト対策	国語 岡林	国語 岡林	国語 岡林	国語 岡林
4	高3理系 テスト対策	数学 渡辺	数学 渡辺	数学 渡辺	数学 渡辺
5	中1T 復習/先取り	国語 佐藤	国語 佐藤	国語 佐藤	国語 佐藤
	中1R 復習/先取り	国語 栗原	国語 栗原	国語 栗原	国語 栗原
7	中2T 上位校STD	数学 廣瀬	数学 廣瀬	数学 廣瀬	数学 廣瀬
	中2R 上位校STD	数学 塩澤	数学 塩澤	数学 塩澤	数学 塩澤
9	中3セレクト 難関英数	数学 河野	英語 浦	数学 河野	英語 浦
	中3セレクト 早稲洪英数	英語 浦	数学 河野	英語 浦	数学 河野
11	Primary English ESL②	ESL② シャーメイン	ESL② シャーメイン	ESL② シャーメイン	ESL② シャーメイン
	小学生 作文講座②	作文 南	作文 南	作文 南	作文 南
13	小学生英語 初級②	初級② 大野	初級② 大野	初級② 大野	初級② 大野



時間割 第Ⅳ・Ⅴ期

Ⅳ期					
14:40 16:00		8月21日(木)	8月22日(金)	8月23日(土)	8月24日(日)
1	小6SS 受験対策	理科 河野	理科 河野	理科 河野	理科 河野
2	中1T 復習/先取り	数学 溝畑	数学 溝畑	数学 溝畑	数学 溝畑
3	中1R 復習/先取り	数学 渡辺	数学 渡辺	数学 渡辺	数学 渡辺
4	中2T 上位校STD	数学 廣瀬	数学 廣瀬	数学 廣瀬	数学 廣瀬
5	中2R 上位校STD	数学 塩澤	数学 塩澤	数学 塩澤	数学 塩澤
6	中3T 入試対策	英語 大野	英語 大野	英語 大野	英語 大野
7	中3R1 入試対策	英語 浦	英語 浦	英語 浦	英語 浦
8	中3R2 入試対策	英語 清水	英語 清水	英語 清水	英語 清水
9	小6公立科 理社	社会 栗原	理科 栗原	社会 栗原	理科 栗原
10	Primary English Intermediate	Intermediate シャーメイン	Intermediate シャーメイン	Intermediate シャーメイン	Intermediate シャーメイン
11	小学生 作文基礎②	作文 佐藤	作文 佐藤	作文 佐藤	作文 佐藤

Ⅴ期					
14:40 16:00		8月26日(火)	8月27日(水)	8月28日(木)	8月29日(金)
1	小6SS 受験対策	理科 河野	理科 河野	理科 河野	理科 河野
2	中1T 復習/先取り	数学 溝畑	数学 溝畑	数学 溝畑	数学 溝畑
3	中1R 復習/先取り	数学 渡辺	数学 渡辺	数学 渡辺	数学 渡辺
4	中2T 上位校STD	数学 廣瀬	数学 廣瀬	数学 廣瀬	数学 廣瀬
5	中2R 上位校STD	数学 塩澤	数学 塩澤	数学 塩澤	数学 塩澤
6	中3T 入試対策	英語 大野	英語 大野	英語 大野	英語 大野
7	中3R1 入試対策	英語 浦	英語 浦	英語 浦	英語 浦
8	中3R2 入試対策	英語 清水	英語 清水	英語 清水	英語 清水
9	小6公立科 理社	社会 栗原	理科 栗原	社会 栗原	理科 栗原
10	Primary English Intermediate	Intermediate シャーメイン	Intermediate シャーメイン	Intermediate シャーメイン	Intermediate シャーメイン
11	小学生 作文基礎②	作文 佐藤	作文 佐藤	作文 佐藤	作文 佐藤

# 時間割 第Ⅳ・Ⅴ期

		Ⅳ期			
16:15 17:35		8月21日(木)	8月22日(金)	8月23日(土)	8月24日(日)
1	小4SS 組分け対策	社会 栗原	理科 渡辺	社会 栗原	理科 渡辺
	小4S1 組分け対策	理科 渡辺	社会 栗原	理科 渡辺	社会 栗原
2	小5SS 組分け対策	国語 南	算数 溝畑	国語 南	算数 溝畑
	小5S1 組分け対策	算数 溝畑	国語 南	算数 溝畑	国語 南
3	小6SS 受験対策	社会 大神	社会 大神	社会 大神	社会 大神
	中2T 英語	英語 清水	英語 清水	英語 清水	英語 清水
4	中2R 復習/先取り	英語 大野	英語 大野	英語 大野	英語 大野
	中3T 入試対策	数学 河野	数学 河野	数学 河野	数学 河野
5	中3R1 入試対策	数学 廣瀬	数学 廣瀬	数学 廣瀬	数学 廣瀬
	中3R2 入試対策	数学 塩澤	数学 塩澤	数学 塩澤	数学 塩澤
6	小4公立科	国語 岡林	算数 岡林	国語 岡林	算数 岡林
	小学生英検 準2級	英語 浦	英語 浦	英語 浦	英語 浦

		Ⅴ期			
16:15 17:35		8月26日(火)	8月27日(水)	8月28日(木)	8月29日(金)
1	小4SS 組分け対策	社会 栗原	理科 渡辺	社会 栗原	理科 渡辺
	小4S1 組分け対策	理科 渡辺	社会 栗原	理科 渡辺	社会 栗原
2	小5SS 組分け対策	国語 南	算数 溝畑	国語 南	算数 溝畑
	小5S1 組分け対策	算数 溝畑	国語 南	算数 溝畑	国語 南
3	小6SS 受験対策	社会 大神	社会 大神	社会 大神	社会 大神
	中2T 英語	英語 清水	英語 清水	英語 清水	英語 清水
4	中2R 復習/先取り	英語 大野	英語 大野	英語 大野	英語 大野
	中3T 入試対策	数学 河野	数学 河野	数学 河野	数学 河野
5	中3R1 入試対策	数学 廣瀬	数学 廣瀬	数学 廣瀬	数学 廣瀬
	中3R2 入試対策	数学 塩澤	数学 塩澤	数学 塩澤	数学 塩澤
6	小3公立科	国語 岡林	算数 岡林	国語 岡林	算数 岡林
	小学生英検 2級	英語 浦	英語 浦	英語 浦	英語 浦

# 時間割 第Ⅳ・Ⅴ期

## Ⅳ期

18:15 19:35		8月21日(木)	8月22日(金)	8月23日(土)	8月24日(日)
1	小3 ジュニア	算数 浦	国語 浦	算数 浦	国語 浦
2	小4SS 組分け対策	算数 廣瀬	国語 大野	算数 廣瀬	国語 大野
3	小4S1 組分け対策	国語 大野	算数 廣瀬	国語 大野	算数 廣瀬
4	小5SS 組分け対策	社会 栗原	理科 溝畑	社会 栗原	理科 溝畑
5	小5S1 組分け対策	理科 溝畑	社会 栗原	理科 溝畑	社会 栗原
6	小6SS 受験対策	算数 塩澤	算数 塩澤	算数 塩澤	算数 塩澤
7	小6S1 受験対策	算数 河野	算数 河野	算数 河野	算数 河野
8	中3T 入試対策	国語 大神	国語 大神	国語 大神	国語 大神
9	中3R1 入試対策	国語 佐藤	国語 佐藤	国語 佐藤	国語 佐藤
10	中3R2 入試対策	国語 南	国語 南	国語 南	国語 南
11	Primary English Advanced	Advanced シャーメイン	Advanced シャーメイン	Advanced シャーメイン	Advanced シャーメイン

## Ⅴ期

18:15 19:35		8月26日(火)	8月27日(水)	8月28日(木)	8月29日(金)
1	小3 ジュニア	算数 浦	国語 浦	算数 浦	国語 浦
2	小4SS 組分け対策	算数 廣瀬	国語 大野	算数 廣瀬	国語 大野
3	小4S1 組分け対策	国語 大野	算数 廣瀬	国語 大野	算数 廣瀬
4	小5SS 組分け対策	社会 栗原	理科 溝畑	社会 栗原	理科 溝畑
5	小5S1 組分け対策	理科 溝畑	社会 栗原	理科 溝畑	社会 栗原
6	小6SS 受験対策	算数 塩澤	算数 塩澤	算数 塩澤	算数 塩澤
7	小6S1 受験対策	算数 河野	算数 河野	算数 河野	算数 河野
8	中3T 入試対策	国語 大神	国語 大神	国語 大神	国語 大神
9	中3R1 入試対策	国語 佐藤	国語 佐藤	国語 佐藤	国語 佐藤
10	中3R2 入試対策	国語 南	国語 南	国語 南	国語 南
11	Primary English Advanced	Advanced シャーメイン	Advanced シャーメイン	Advanced シャーメイン	Advanced シャーメイン

時間割 第Ⅳ・Ⅴ期

Ⅳ期					
19:50 21:10		8月21日(木)	8月22日(金)	8月23日(土)	8月24日(日)
1	小6SS 受験対策	国語 南	国語 南	国語 南	国語 南
2	小6S1 受験対策	国語 佐藤	国語 佐藤	国語 佐藤	国語 佐藤
3	中3T 入試対策	数学 河野	数学 河野	数学 河野	数学 河野
4	中3R1 入試対策	数学 廣瀬	数学 廣瀬	数学 廣瀬	数学 廣瀬
5	中3R2 入試対策	数学 塩澤	数学 塩澤	数学 塩澤	数学 塩澤
6	小4キャッチアップ 算数	算数 溝畑	算数 溝畑	算数 溝畑	算数 溝畑
7	Secondary English Intermediate	Intermediate シャーメイン	Intermediate シャーメイン	Intermediate シャーメイン	Intermediate シャーメイン

Ⅴ期					
19:50 21:10		8月26日(火)	8月27日(水)	8月28日(木)	8月29日(金)
1	小6SS 受験対策	国語 南	国語 南	国語 南	国語 南
2	小6S1 受験対策	国語 佐藤	国語 佐藤	国語 佐藤	国語 佐藤
3	中3T 入試対策	数学 河野	数学 河野	数学 河野	数学 河野
4	中3R1 入試対策	数学 廣瀬	数学 廣瀬	数学 廣瀬	数学 廣瀬
5	中3R2 入試対策	数学 塩澤	数学 塩澤	数学 塩澤	数学 塩澤
6	小4キャッチアップ 算数	算数 溝畑	算数 溝畑	算数 溝畑	算数 溝畑
7	Secondary English Intermediate	Intermediate シャーメイン	Intermediate シャーメイン	Intermediate シャーメイン	Intermediate シャーメイン





# スクールバス・テスト

## ①バス料金

1期（4日間）利用	帰りのみ S\$87.20
-----------	---------------

ご利用料金一覧表（1回あたりS\$21.80となります。GST込みの料金です）

## ②テスト料金

中学生 CT	平常授業受講生 無料	講習会のみ参加 S\$43.60* (3科目、5科目 選択制)
--------	---------------	------------------------------------

\*1 塾バスは帰りバスのみ（早稲アカ→ご自宅）をお申し込みいただけます（有料）。

\*2 7月28日・29日のみ日本人小学校→塾への無料バスを運行致します（別途申込）対象者の方へ7月6日以降に無料バス申込フォームを別途お送りします。

\*3 季節講習会中の高校生用の無料シャトルバスは運行しません。

# お申込方法

## 申込締切日

バス“利用”の塾生  
6月28日(土)  
バス“利用”の講習会生  
7月5日(土)

バス“不要”の塾生  
7月5日(土)  
バス“不要”の講習会生  
7月5日(土)



## ①申込手続き

①下記URLより本校ウェブサイトに進み、必要事項をご記入の上、締切日までにお申込ください。

[https://waseaca-singapore.com/form/sg/apply\\_summer/sformmail.html](https://waseaca-singapore.com/form/sg/apply_summer/sformmail.html)

②お申込が完了いたしましたら、自動返信メールにて必ず申込内容の確認をしてください。

③申込内容を元に、こちらで合計料金を計算し、7月26日（土）に請求書をメールで送信いたします。

8月15日までに請求金額をPayNowにてお支払いください。GIROにて引落処理出来るご家庭はご請求書に記載してあります。

\*バス利用をされる方はコースアレンジの時間が  
必要なため早めのお申込をお願いいたします。

\*締切日を過ぎた場合は、バスの利用や変更はで  
きませんのでご注意ください。

## ②その他手続きに関して

① 季節講習会について、お申込み内容の変更・キャンセルの際は、申込締切日までに再度WEBページよりお申込みください。

なお、締切日を過ぎてからの変更・キャンセルについては、原則お受けできませんので、予めご了承下さい。

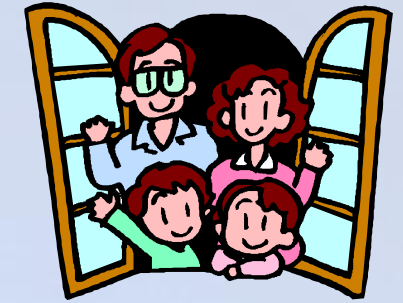
② 季節講習会の申込締切日以降のキャンセルにつきましては、全額ご請求させていただきます。

③ 単科でのお申込（例：算数のみ受講）等の場合は割引料金にてご請求させていただきます。

④ 講習会生で9月20日までに通常授業へお申込の場合、特典として入塾金を免除いたします。



# その他



## A：対面授業・遠隔授業の運用について

①すべての授業にて「対面授業」「双方向Web授業」実施！

シンガポール校校舎での「対面授業」・Web会議システムZoomを利用したオンラインでの「双方向Web授業」の両方の『早稲アカDUAL』を継続してご利用できます。その日の都合や体調に合わせて「対面授業」「双方向Web授業」を選択できます。

②各授業ZOOMのID・PW一覧やクラス分けに関しては**7月23日（水）**までに各担当よりメールにてご家庭にお送りします。ZOOMにてご参加の場合は授業当日はそちらからお入りください。

③**夏期講習会テキストは7/12-13の二日間に校舎にご来校頂き、直接受け渡しとなります。本帰国などで直接受け取りができない方は、別途S\$163.50にてSG島外の住所に郵送させていただきます。**SG島内は郵送対応しておりませんので、ご了承下さい。

## B：健康観察と体調不良時の受講について

くしゃみ、息切れ、鼻水、嗅覚の低下、咳、喉の痛みなど、発熱や呼吸器症状のある方は、校舎には来ず遠隔授業でご参加ください。

## C：最後に

引き続き、シンガポール教育省発表の指針を遵守して営業してまいります。やむを得ない情勢の変化により、対面型授業が出来ない場合は、ZOOM授業のみに移行させていただきます。ご迷惑をお掛けしますが、何卒ご理解とご協力を賜りますようお願い申し上げます。





# 早稲田アカデミー

**Waseda Singapore Pte Ltd Singapore Branch**

**360 Orchard Road #04-03/04-09**

**International Building Singapore 238869**

**Tel:6734-1969**

**e-mail:singapore@waseaca.com.sg**

**<https://waseaca-singapore.com/>**