

早稲田アカデミーシンガポール校

夏期講習会2023

「本気の自分」に出会う夏。

夏期講習会概要

謹啓

鮎釣りの候、皆様いかがお過ごしでしょうか。夏期講習会の詳細が決定いたしましたので、お知らせいたします。

「対面授業」「双方向Web授業」実施！

本年度もシンガポール校校舎での「対面授業」・Web会議システムZoomを利用したオンラインでの「双方向Web授業」の両方の『早稲アカDUAL』を継続してご利用できます。その日の都合や体調に合わせて「対面授業」「双方向Web授業」を選択できます。

*小1、2スーパーキッズは対面のみで授業を実施し、定員を超えた場合はお断りする場合がございます。

早稲田アカデミーでは、講習会を基本的に年間カリキュラムの一部に組み込んでおります。通常授業と比べて、**短期間に数か月分の授業時間(受験学年は2~3か月分に相当)を確保できる講習会は、飛躍的な成績向上を目指すことが出来る重要な期間**と考えるからです。もちろん海外ならではのいろいろな体験もしたい夏休みですので、全ての期間に参加することは難しいかもしれません。その場合にも細かな期間選択/科目選択が当校では可能ですので、どうぞお気軽にご相談ください。

夏期講習会が始まりますと、例年早稲田アカデミーシンガポールでは、講師を質問攻めにする生徒などで溢れます。受験直前になったときに、「**夏にあれだけ頑張ったのだから自分は乗り越えられる！！**」と胸を張って言える夏休みにするべく、最高水準の授業をご提供します。皆様のご参加を、講師一同お待ち申し上げます。

謹白

夏期講習会予定概要

期間	第Ⅰ期	第Ⅱ期 *7/31はお休み	第Ⅲ期	第Ⅳ期	第Ⅴ期	テスト
開始日	7月24日(月)	7月29日(土)	8月4日(金)	8月23日(水)	8月28日(月)	9月2、3日 9月16、17日
終了日	7月27日(木)	8月2日(水)	8月7日(月)	8月26日(土)	8月31日(木)	

*夏期講習会期間実施のテスト種類と費用

学年	テスト種類	実施日	費用	学年	テスト種類	実施日	費用
小1~小2SuperKids	夏のチャレンジテスト	9月2日(土)	通常授業受講生のみ	中3	第2回早稲沢オープン模試	9月2日(土)	無料(要事前申込)
小4~小6公立科	スタンダードテスト	9月3日(日)	通常授業受講生のみ	中3	第2回必勝志望校判定模試	9月3日(日)	無料(要事前申込)
小4受験科	YT組分けテスト	9月2日(土)	YT会員のみ	中1~中2	CT (ST/HL)	9月16日(土)	\$\$43.2(通常授業受講生無料)
小5~小6受験科	YT組分けテスト	9月3日(日)	YT会員のみ	中3	CT (ST/HL)	9月17日(日)	\$\$43.2(通常授業受講生無料)
小6受験科	NN志望校別オープン模試	9月2日(土)	無料(要事前申込)				

小学生低学年/公立科

コース	科目	授業日時					塾生 S\$	講習会生 S\$	講義内容紹介(一部)
		I期	II期	III期	IV期	V期			
小1SK	算国 (5.3時間)	18:15-19:35 国/算					226.80	248.40	<算数> たしざん・ひきざんの文章問題/20までの数 <国語> ひらがな/作文/文章を読む
小2SK	算国 (5.3時間)	16:15-17:35 国/算					226.80	248.40	<算数> 時刻と時間/長さとかさ/1000までの数 <国語> 物語/詩/説明文
小3公立	算国 (5.3時間)					14:40-16:00 国算	226.80	259.20	<算数> かけ算わり算/円と球/大きな数/時ごとと時間 <国語> 詩/物語/説明文/漢字/語句/言葉の決まり
小4公立	算国 (5.3時間)				14:40-16:00 国算		226.80	259.20	<算数> 大きな数/角/折れ線グラフ/垂直平行と四角形 <国語> 物語/漢字語句/説明文/詩/言葉の決まり作文
小5公立	算国 (11時間)		11:05-12:25 国算	11:05-12:25 国算			334.80	367.20	<算数> 小数/図形/小4の復習 <国語> 物語/説明文/文法
小6公立	算国 (11時間)		18:15-19:35 国算	18:15-19:35 国算			334.80	367.20	<算数> 分数/単位量あたり/比 <国語> 詩歌/説明文/物語/知識事項
小5-6公立科 セレクト	理社 (11時間)				14:40-16:00 理社	14:40-16:00 理社	280.80*	280.80*	<理科> 小5で習う需要単元4テーマを学習 <社会> 小5で習う地理/歴史

ご注意1: *がついている料金は、セット料金です。単体での受講の場合は登録料S\$54.00が発生いたします。

ご注意2: 兄弟割引制度は本体価格が高い方から、1人目が通常料金、2人目が30%オフ、3人目以降は50%オフとなります。

ご注意3: 小1、2スーパーキッズは対面のみで授業を実施し、定員を超えた場合はお断りする場合がございます。

小学生 英語講座

コース	科目	授業日時					塾生	講習会生	講義内容紹介(一部)
		I期	II期	III期	IV期	V期			
小学生 英文法 対象：小3-6	初級		14:40-16:00 文法/読解 初級①	14:40-16:00 文法/読解 初級①	13:05-14:25 文法/読解 初級②	13:05-14:25 文法/読解 初級②	388.80*	388.80*	目安：英検4～3級程度（指示出しは英語で、授業は日本語で行います。） 英文法、語彙、読解問題 初級①、②は同じ内容となります。
	中級				16:15-17:35 文法/読解 中級	16:15-17:35 文法/読解 中級	388.80*	388.80*	目安：英検準2級程度（授業は英語と日本語で行います。） 英文法、語彙、読解問題
	上級		16:15-17:35 文法/読解 上級	16:15-17:35 文法/読解 上級			388.80*	388.80*	目安：英検2級～準1級程度（授業は基本的に英語で行います。） 英文法、語彙、読解問題
小学生英語	入試問題演習		18:15-19:35 入試問題演習	18:15-19:35 入試問題演習			388.80*	388.80*	目安：英検1級（授業は基本的に英語で行います。） 三田国際・広尾学園・SFC・白百合の帰国枠英語過去問（予定）
小学生 英検 対象：小3-6	入門					13:05-14:25 入門	216.00*	216.00*	<入門>英検5級・4級対策講座 頻出語彙/文法
	初級				13:05-14:25 初級		216.00*	216.00*	<初級>3級対策講座 頻出語彙/文法/長文読解/ライティング
	中級			13:05-14:25 中級			216.00*	216.00*	<中級>準2級・2級対策講座 頻出語彙/文法/長文読解/ライティング
	上級		13:05-14:25 上級				216.00*	216.00*	<上級>準1級対策講座 頻出語彙/文法/長文読解/ライティング

ご注意1：*がついている料金は、セット料金です。単体での受講の場合は登録料\$54.00が発生いたします。

ご注意2：兄弟割引制度は本体価格が高い方から、1人目が通常料金、2人目が30%オフ、3人目以降は50%オフとなります。

小学生受験科

コース	科目	授業日時					塾生 S\$	講習会生 S\$	講義内容紹介(一部)
		I期	II期	III期	IV期	V期			
小3ジュニア (16時間)	算国 (復習・先取り)	16:15-17:35 国算	16:15-17:35 国算	16:15-17:35 国算			507.60	550.80	<算数>復習/先取り(和差算と分配算・植木算・三角形) <国語>説明文・物語文
小4 受験科	メイン講座 (4科43時間) (2科21時間) 算国社理 (先取り・復習)		16:15-17:35 算国	16:15-17:35 算国	16:15-17:35 理社	16:15-17:35 理社	(2科) 658.80	(2科) 734.40	<算数>小数/分数/概数/差集め算/方陣算/場合の数 <国語>説明文/小説/知識/組分け対策
			18:15-19:35 理社	18:15-19:35 理社	18:15-19:35 算国	18:15-19:35 算国	(4科) 1263.60	(4科) 1447.20	<理科>電気のはたらき/ものの溶け方 <社会>さまざまな地方と土地の暮らし
	基礎強化 オプション (11時間) CatchUp 国算			16:15-17:35 算国	16:15-17:35 算国			345.60*	345.60*
小5 受験科	メイン講座 (4科75時間) (2科43時間) 算国社理 (先取り・復習)	16:15-17:35 国語	9:30-10:50 算数	9:30-10:50 算数			(2科) 1090.80	(2科) 1177.20	<算数>相似/速さと比/通過算/時計算/流水算 組分けテスト対策
		18:15-19:35 算数	11:05-12:25 国語	11:05-12:25 国語					<国語>論説文/随筆文/詩歌 ジャンルごとの読み、知識のおさらいと組分け対策
			13:05-14:25 社会	13:05-14:25 社会	16:15-17:35 理社	16:15-17:35 理社	(4科) 1868.40	(4科) 2030.40	<理科>小5下巻 重要単元の先取り オームの法則/天体/水溶液/てこ
			14:40-16:00 理科	14:40-16:00 理科	18:15-19:35 算国	18:15-19:35 算国			<社会>歴史先取り 日本の各地方復習(発展問題)
小6 受験科	メイン講座 (4科101時間) (2科59時間) 算国社理 (入試対策)	16:15-17:35 算数	9:30-10:50 国語	9:30-10:50 国語	14:40-16:00 理科	14:40-16:00 理科	(2科) 1360.80	(2科) 1458.00	<算数>SS:上位校への算数STD S1:バックアップテキスト全復習
		18:15-19:35 国語	11:05-12:25 算数	11:05-12:25 算数	16:15-17:35 社会	16:15-17:35 社会			<国語>SS:入試を意識した演習、記述対策 S1:基礎読解の徹底
		19:50-21:10 算数	13:05-14:25 理科	13:05-14:25 理科	18:15-19:35 算数	18:15-19:35 算数	(4科) 2311.20	(4科) 2494.80	<理科>早稲アカオリジナル マスターテキスト【知識編】【演習編】
			14:40-16:00 社会	14:40-16:00 社会	19:50-21:10 国語	19:50-21:10 国語			<社会>政治/地理/歴史復習
作文	オプション (11時間) 作文基礎 中受作文				16:15-17:35 作文基礎	16:15-17:35 作文基礎	345.60*	345.60*	原稿用紙の使い方など作文の基礎から、アイデアの出し方、構成まで。 対象学年:小4~小6
		13:05-14:25 作文①	13:05-14:25 作文①	13:05-14:25 作文②	13:05-14:25 作文②	345.60*	345.60*	帰国入試作文の基礎、学校ごとの傾向をつかみ、実践と添削で書く力を養います。 対象学年:小5~小6 ①②同じ内容となります。	

ご注意1: *がついている料金は、セット料金です。単体での受講の場合は登録料S\$54.00が発生いたします。

ご注意2: 兄弟割引制度は本体価格が高い方から、1人目が通常料金、2人目が30%オフ、3人目以降は50%オフとなります。

中学生メイン講座

コース	科目	授業日時					塾生 S\$	講習会生 S\$	講義内容紹介(一部)
		I 期	II 期	III 期	IV 期	V 期			
中 1 (64時間)	英数国 (先取り・復習)		13:05-14:25 数学	13:05-14:25 数学	11:05-12:25 英語	11:05-12:25 英語	1609.20	1663.20	<英語> 中学英文法の基礎固め 一般動詞・代名詞・疑問文など中1内容の全て
			14:40-16:00 国語	14:40-16:00 国語	13:05-14:25 国語	13:05-14:25 国語			<国語> 古文もしっかり解説 説明文/小説/古文
			16:15-17:35 英語	16:15-17:35 英語	14:40-16:00 数学	14:40-16:00 数学			<数学> 計算力を入試レベルに！ 方程式文章題/比例と反比例/平面・空間図形
中 2 (85時間)	英数国 (先取り・復習)		14:40-16:00 英語	14:40-16:00 英語	11:05-12:25 国語	11:05-12:25 国語	2127.60	2208.60	<英語> 入試レベルの文法力養成 中2内容の総復習～中3内容先取り
			16:15-17:35 国語	16:15-17:35 国語	13:05-14:25 数学	13:05-14:25 数学			<国語> 古典もしっかり得意分野 説明的文章/古典/文法表現
			18:15-19:35 数学	18:15-19:35 数学	14:40-16:00 数学	14:40-16:00 数学			<数学> 上位校への数学Standard 連立方程式/一次関数/平面図形
			19:50-21:10 数学	19:50-21:10 数学	16:15-17:35 英語	16:15-17:35 英語			
中 3 (107時間)	英数国 (先取り・復習)	18:15-19:35 数学	9:30-10:50 英語	9:30-10:50 英語	14:40-16:00 英語	14:40-16:00 英語	2862.00	2926.80	<英語> 中学英文法の完成 形式別演習/長文/総合問題
		19:50-21:10 国語	11:05-12:25 英語	11:05-12:25 英語	16:15-17:35 数学	16:15-17:35 数学			<国語> 中学国語の完成 論説/古典/文法/総合問題
			13:05-14:25 国語	13:05-14:25 国語	18:15-19:35 国語	18:15-19:35 国語			<数学> 上位校への数学Ave, Reg 入試問題演習
			14:40-16:00 数学	14:40-16:00 数学	19:50-21:10 数学	19:50-21:10 数学			
			16:15-17:35 数学	16:15-17:35 数学					

ご注意1：*がついている料金は、セット料金です。単体での受講の場合は登録料S\$ 54.00が発生いたします。

ご注意2：兄弟割引制度は本体価格が高い方から、1人目が通常料金、2人目が30%オフ、3人目以降は50%オフとなります。

中学生セレクト講座

コース	科目	授業日時					塾生 S\$	講習会生 S\$	講義内容紹介(一部)
		I期	II期	III期	IV期	V期			
中1 スーパー セレクトゼミ	ハイレベル 英語(5.5時間)	18:15-19:35 英語					172.80*	172.80*	長文読解/英作文 Tクラスや英語が得意な方向向けの授業
	キャッチアップ 数学(5.5時間)	19:50-21:10 数学					172.80*	172.80*	正負の数～方程式(中1前半の復習) R1/R2クラス対象の授業
	セレクト 理社(11時間)	18:15-21:10 理社					345.60*	388.80*	<理科>化学・物理・地学分野の先取り <社会>世界地理及び平安時代までの復習
中1-2 英検	セレクト 英語(11時間)				18:15-19:35 英語	18:15-19:35 英語	378.00*	378.00*	英検準2・2級対策(日本語で授業をします) 長文読解/ライティング/リスニング
中2 スーパー セレクトゼミ	ハイレベル 英語(11時間)		13:05-14:25 英語	13:05-14:25 英語			302.40*	302.40*	長文読解/英作文 Tクラスや英語が得意な方向向けの授業
	キャッチアップ 英語(5.5時間)	18:15-19:35 英語					172.80*	172.80*	[中1内容の復習]品詞メイン R1/R2クラス対象の授業
	キャッチアップ 数学(5.5時間)	19:50-21:10 数学					172.80*	172.80*	連立方程式、一次関数(中2前半の復習) R1/R2クラス向けの授業
	セレクト 理社(11時間)	18:15-21:10 社理					345.60*	388.80*	<理科>化学・物理・地学分野の先取り <社会>日本地理及び江戸時代まで
中3 スーパー セレクトゼミ	セレクト 難関英数(11時間)				13:05-14:25 英数	13:05-14:25 英数	280.80*	280.80*	<英語>早慶過去問演習・解説 <数学>厳選した4校の入試問題演習・解説
	セレクト 入試理社(11時間)				13:05-14:25 理社	13:05-14:25 理社	345.60*	399.60*	(理科)中学生の全範囲復習/入試問題 (社会)世界史分野

ご注意1: *がついている料金は、セット料金です。単体での受講の場合は登録料S\$54.00が発生いたします。

ご注意2: 兄弟割引制度は本体価格が高い方から、1人目が通常料金、2人目が30%オフ、3人目以降は50%オフとなります。

高校生

コース	科目	授業日時					塾生 S\$	講習会生 S\$	講義内容紹介(一部)
		I期	II期	III期	IV期	V期			
高1 (48時間)	英数国	13:05-14:25 英語			9:30-10:50 国語	9:30-10:50 国語	1123.20	1182.60	英語：【I期】文法事項の総復習 【IV・V期】実力考查対策、長文読解問題演習、文法問題演習
		14:40-16:00 国語			11:05-12:25 英語	11:05-12:25 英語			国語：【I期】夏期テキスト、1学期の復習 【IV・V期】実力考查対策、定期テスト対策
		16:15-17:35 数学			13:05-14:25 数学	13:05-14:25 数学			数学：【I・IV・V期】先取り授業、実力考查対策
高2 (48時間)	英数国	13:05-14:25 国語			9:30-10:50 数学	9:30-10:50 数学	1212.30	1271.70	国語：【I期】夏期講習テキスト、1学期の復習 【IV・V期】実力考查対策、定期テスト対策
		14:40-16:00 数学			11:05-12:25 国語	11:05-12:25 国語			数学：【I・IV・V期】1学期の復習 実力考查対策
		16:15-17:35 英語			13:05-14:25 英語	13:05-14:25 英語			英語：【I期】文法事項の総復習 【IV・V期】実力考查対策、長文読解問題演習、文法問題演習
高3 (48時間)	英数国	13:05-14:25 文系数学			9:30-10:50 英語	9:30-10:50 英語	1301.40	1360.80	数学：【I・IV・V期】実力考查対策
		14:40-16:00 英語			11:05-12:25 文系数学	11:05-12:25 文系数学			英語：【I期】文法事項の総復習 【IV・V期】実力考查対策、長文読解問題演習、文法問題演習
		16:15-17:35 国語			13:05-14:25 国語	13:05-14:25 国語			国語：【IV・V期】実力考查対策、定期テスト対策
高1-3 TOEFL /TOEIC (11時間)	英語		19:50-21:10 TOEIC 入門	19:50-21:10 TOEIC 入門			367.20*	367.20*	【TOEIC 入門】L&R600点突破対策 TOEIC初心者向け 語形変化、品詞の識別、リーディング、リスニング など
			19:50-21:10 TOEIC 演習	19:50-21:10 TOEIC 演習			367.20*	367.20*	【TOEIC 演習】TOEIC公式問題集⑥を使って演習 TOEIC中級者向け 語形変化、品詞の識別、リーディング、リスニング など
			19:50-21:10 TOEFL	19:50-21:10 TOEFL			367.20*	367.20*	【TOEFL Speaking】各スピーキングタスクの演習と対策、ディスカッション *受講条件：原則としてTOEIC L&R 600以上取得していること

ご注意1：*がついている料金は、セット料金です。単体での受講の場合は登録料S\$ 54.00が発生いたします。

ご注意2：兄弟割引制度は本体価格が高い方から、1人目が通常料金、2人目が30%オフ、3人目以降は50%オフとなります。

ご注意3：7/25 (火) は早稲洪登校日のために、授業はありません。

2023年度シンガポール校夏期講習会時間割

I期

	7月24日(月)	7月25日(火)	7月26日(水)	7月27日(木)
小3のジュニア	国語 清水	算数 田原	国語 清水	算数 田原
小3のジュニア	国語 田原	算数 清水	国語 田原	算数 清水
小4SS	国語 佐藤	国語 佐藤	国語 佐藤	国語 佐藤
小4S1	国語 先取り	国語 南	国語 南	国語 南
小6SS	算数 受検対策	算数 河野	算数 河野	算数 河野
受験対策	国語 池田	国語 池田	国語 池田	国語 池田
高1	数学 テスト対策	英語 小林	数学 小林	英語 小林
高2	英語 テスト対策	英語 大野	英語 大野	英語 大野
高3文系	国語 テスト対策	国語 池田	国語 池田	国語 池田
小5SuperKids	算数 栗原	算数 栗原	算数 栗原	算数 栗原

II期

	7月29日(土)	7月30日(日)
小3のジュニア	国語 清水	算数 田原
小3のジュニア	算数 清水	国語 田原
小4SS	算数 佐藤	国語 佐藤
小4S1	国語 先取り	国語 南
小1S	英語 復習/先取り	英語 大野
中1S	英語 復習/先取り	英語 石井
中2T	国語 復習/先取り	国語 大野
中2R	国語 復習/先取り	国語 大野
中3T	数学 入試対策	数学 小林
中3R1	数学 入試対策	数学 河野
中3R2	数学 入試対策	数学 河野
小学生英語	文法(上級)	レイチエール

III期

	8月1日(火)	8月2日(水)	8月3日(木)	8月4日(金)	8月5日(土)	8月6日(日)	8月7日(月)
小3のジュニア	国語 清水	算数 田原	国語 清水	算数 田原	国語 清水	算数 田原	国語 清水
小3のジュニア	算数 清水	国語 田原	算数 清水	国語 田原	算数 清水	国語 田原	算数 清水
小4SS	算数 佐藤	国語 佐藤	算数 佐藤	国語 佐藤	算数 佐藤	国語 佐藤	算数 佐藤
小4S1	国語 先取り	国語 南	国語 南	国語 南	国語 南	国語 南	国語 南
小1S	英語 復習/先取り	英語 大野	英語 大野	英語 大野	英語 大野	英語 大野	英語 大野
中1S	英語 復習/先取り	英語 石井	英語 石井	英語 石井	英語 石井	英語 石井	英語 石井
中2T	国語 復習/先取り	国語 大野	国語 大野	国語 大野	国語 大野	国語 大野	国語 大野
中2R	国語 復習/先取り	国語 大野	国語 大野	国語 大野	国語 大野	国語 大野	国語 大野
中3T	数学 入試対策	数学 小林	数学 小林	数学 小林	数学 小林	数学 小林	数学 小林
中3R1	数学 入試対策	数学 河野	数学 河野	数学 河野	数学 河野	数学 河野	数学 河野
中3R2	数学 入試対策	数学 河野	数学 河野	数学 河野	数学 河野	数学 河野	数学 河野
小学生英語	文法(上級)	レイチエール	レイチエール	レイチエール	レイチエール	レイチエール	レイチエール

IV期

	8月23日(水)	8月24日(木)	8月25日(金)	8月26日(土)
小4SS	理科 総合対策	理科 田原	理科 田原	理科 田原
小4S1	理科 総合対策	理科 大野	理科 大野	理科 大野
小5SS	理科 総合対策	理科 田原	理科 田原	理科 田原
小5S1	理科 総合対策	理科 大野	理科 大野	理科 大野
小6SS	理科 受験対策	理科 池田	理科 池田	理科 池田
中2T	英語 復習/先取り	英語 清水	英語 清水	英語 清水
中2R	英語 復習/先取り	英語 大野	英語 大野	英語 大野
中3T	数学 入試対策	数学 小林	数学 小林	数学 小林
中3R1	数学 入試対策	数学 河野	数学 河野	数学 河野
中3R2	数学 入試対策	数学 河野	数学 河野	数学 河野
小学生英語	作文基礎 文法(中級)	レイチエール	レイチエール	レイチエール

V期

	8月28日(月)	8月29日(火)	8月30日(水)	8月31日(木)
小4SS	理科 総合対策	理科 田原	理科 田原	理科 田原
小4S1	理科 総合対策	理科 大野	理科 大野	理科 大野
小5SS	理科 総合対策	理科 田原	理科 田原	理科 田原
小5S1	理科 総合対策	理科 大野	理科 大野	理科 大野
小6SS	理科 受験対策	理科 池田	理科 池田	理科 池田
中2T	英語 復習/先取り	英語 清水	英語 清水	英語 清水
中2R	英語 復習/先取り	英語 大野	英語 大野	英語 大野
中3T	数学 入試対策	数学 小林	数学 小林	数学 小林
中3R1	数学 入試対策	数学 河野	数学 河野	数学 河野
中3R2	数学 入試対策	数学 河野	数学 河野	数学 河野
小学生英語	作文基礎 文法(中級)	レイチエール	レイチエール	レイチエール

I期

	7月24日(月)	7月25日(火)	7月26日(水)	7月27日(木)
小5SS	算数 先取り	算数 池田	算数 池田	算数 池田
小5S1	算数 先取り	算数 池田	算数 池田	算数 池田
小6SS	国語 受験対策	国語 佐藤	国語 佐藤	国語 佐藤
小6S1	国語 受験対策	国語 佐藤	国語 佐藤	国語 佐藤
中1	理科 復習/先取り	理科 石井	理科 石井	理科 石井
中2	英語 復習/先取り	英語 大野	英語 大野	英語 大野
キャッチアップ英語	中3T 入試対策	中3R1 入試対策	中3R2 入試対策	中3R2 入試対策
小10SuperKids	算数 栗原	算数 栗原	算数 栗原	算数 栗原

II期

	7月29日(土)	7月30日(日)
小4SS	理科 先取り	理科 池田
小4S1	理科 先取り	理科 池田
中2T	数学 上位校STD	数学 田原
小学生英語	作文基礎 入試問題演習	レイチエール
小6K1	国語 復習	算数 池田
小6K2	算数 復習	国語 池田

III期

	8月1日(火)	8月2日(水)	8月3日(木)	8月4日(金)	8月5日(土)	8月6日(日)	8月7日(月)
小4SS	理科 先取り	理科 池田	理科 池田	理科 池田	理科 池田	理科 池田	理科 池田
小4S1	理科 先取り	理科 池田	理科 池田	理科 池田	理科 池田	理科 池田	理科 池田
中2T	数学 上位校STD	数学 田原	数学 田原	数学 田原	数学 田原	数学 田原	数学 田原
小学生英語	作文基礎 入試問題演習	レイチエール	レイチエール	レイチエール	レイチエール	レイチエール	レイチエール
小6K1	国語 復習	算数 池田	国語 池田	算数 池田	国語 池田	算数 池田	国語 池田
小6K2	算数 復習	国語 池田	算数 池田	国語 池田	算数 池田	国語 池田	算数 池田

IV期

	8月23日(水)	8月24日(木)	8月25日(金)	8月26日(土)
小4SS	理科 総合対策	理科 田原	理科 田原	理科 田原
小4S1	理科 総合対策	理科 大野	理科 大野	理科 大野
小5SS	理科 総合対策	理科 田原	理科 田原	理科 田原
小5S1	理科 総合対策	理科 大野	理科 大野	理科 大野
小6S1	理科 受験対策	理科 池田	理科 池田	理科 池田
中3T	英語 復習/先取り	英語 清水	英語 清水	英語 清水
中3R1	国語 復習/先取り	国語 大野	国語 大野	国語 大野
中3R2	国語 復習/先取り	国語 大野	国語 大野	国語 大野
中1・2	英語 復習	英語 レイチエール	英語 レイチエール	英語 レイチエール

V期

	8月28日(月)	8月29日(火)	8月30日(水)	8月31日(木)
小4SS	理科 総合対策	理科 田原	理科 田原	理科 田原
小4S1	理科 総合対策	理科 大野	理科 大野	理科 大野
小5SS	理科 総合対策	理科 田原	理科 田原	理科 田原
小5S1	理科 総合対策	理科 大野	理科 大野	理科 大野
小6S1	理科 受験対策	理科 池田	理科 池田	理科 池田
中3T	英語 復習/先取り	英語 清水	英語 清水	英語 清水
中3R1	国語 復習/先取り	国語 大野	国語 大野	国語 大野
中3R2	国語 復習/先取り	国語 大野	国語 大野	国語 大野
中1・2	英語 復習	英語 レイチエール	英語 レイチエール	英語 レイチエール

I期

	7月24日(月)	7月25日(火)	7月26日(水)	7月27日(木)
小6SS	算数 受験対策	算数 河野	算数 河野	算数 河野
小6S1	算数 受験対策	算数 河野	算数 河野	算数 河野
中1	社会 復習/先取り	社会 大野	社会 大野	社会 大野
キャッチアップ数学	中2 復習/先取り	中2 復習/先取り	中2 復習/先取り	中2 復習/先取り
キャッチアップ数学	中2 復習/先取り	中2 復習/先取り	中2 復習/先取り	中2 復習/先取り
中3T	国語 入試対策	国語 南	国語 南	国語 南
中3R1	国語 入試対策	国語 大野	国語 大野	国語 大野
中3R2	国語 入試対策	国語 大野	国語 大野	国語 大野

II期

	7月29日(土)	7月30日(日)
中2T	数学 上位校STD	数学 小林
中2R	数学 上位校STD	数学 田原
TOEFL speaking	TOEFL	レイチエール

III期

	8月1日(火)	8月2日(水)	8月3日(木)	8月4日(金)	8月5日(土)	8月6日(日)	8月7日(月)
中2T	数学 上位校STD	数学 小林	数学 小林	数学 小林	数学 小林	数学 小林	数学 小林
中2R	数学 上位校STD	数学 田原	数学 田原	数学 田原	数学 田原	数学 田原	数学 田原
TOEFL speaking	TOEFL	レイチエール	レイチエール	レイチエール	レイチエール	レイチエール	レイチエール

IV期

	8月23日(水)	8月24日(木)	8月25日(金)	8月26日(土)
小6SS	国語 受験対策	国語 佐藤	国語 佐藤	国語 佐藤
小6S1	国語 受験対策	国語 佐藤	国語 佐藤	国語 佐藤
中3T	数学 入試対策	数学 小林	数学 小林	数学 小林
中3R1	数学 入試対策	数学 河野	数学 河野	数学 河野
中3R2	数学 入試対策	数学 河野	数学 河野	数学 河野
中3R2	数学 入試対策	数学 河野	数学 河野	数学 河野

V期

	8月28日(月)	8月29日(火)	8月30日(水)	8月31日(木)
小6SS	国語 受験対策	国語 佐藤	国語 佐藤	国語 佐藤
小6S1	国語 受験対策	国語 佐藤	国語 佐藤	国語 佐藤
中3T	数学 入試対策	数学 小林	数学 小林	数学 小林
中3R1	数学 入試対策	数学 河野	数学 河野	数学 河野
中3R2	数学 入試対策	数学 河野	数学 河野	数学 河野
中3R2	数学 入試対策	数学 河野	数学 河野	数学 河野

スクールバス



ご利用料金一覧表(1回あたりS\$21.60となります。GST込みの料金です)

4日間利用	片道 S\$86.40	往復 S\$172.80
8日間利用	片道 S\$172.80	往復 S\$345.60
12日間利用	片道 S\$259.20	往復 S\$518.40
16日間利用	片道 S\$345.60	往復 S\$691.20
20日間利用	片道 S\$432.00	往復 S\$864.00

* ご家庭⇒塾の迎え時刻については、バス申込メ切後に塾バスコースを設定しますので、コース確定後にご連絡をさせていただきます。

* 教室での対面授業が出来ない場合やシンガポール政府より追加の規制があった場合はスクールバスの運行は休止させていただきます。

* 高校生は「早稲洗寮⇄早稲アカ」無料シャトルバスのみ運行します。

第1期 13:05IN 17:35OUT 第4 - 5期 9:30IN、14:25OUT。

お申込方法

①申込締切日

バス“利用”の塾生
7月1日(土)
バス“利用”の講習会生
7月8日(土)

バス“不要”の塾生
7月8日(土)
バス“不要”の講習会生
7月8日(土)

* バス利用をされる方はコースアレンジの時間が必要なため早めのお申込をお願い致します。

* 締切日を過ぎた場合は、バスの利用や変更はできませんのでご注意ください。

②申込手続き

①下記URLより本校ウェブサイトに進み、必要事項をご記入の上、締切日までにお申込ください。

https://waseaca-singapore.com/form/sg/apply_summer/sformmail.html

②お申込完了いたしましたら、自動返信メールにて必ず申込内容の確認をしてください。

③申込内容を元に、こちらで合計料金を計算し、夏期講習会が開始しましたら請求書をメールで送信いたします。

8月15日(火)までに請求金額をPayNowにてお支払いください。

GIRO(銀行自動引き落とし)にて引落処理出来るご家庭はご請求書に記載してあります。



③その他手続きに関して

① 季節講習会について、お申込み内容の変更・キャンセルの際は、申込締切日までには再度WEBページよりお申込みください。

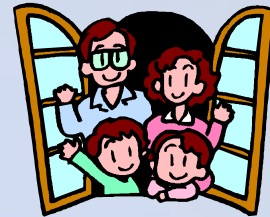
なお、締切日を過ぎてからの変更・キャンセルについては、原則お受けできませんので、予めご了承下さい。

② 季節講習会の申込締切日以降のキャンセルにつきましては、全額ご請求とさせていただきます。

③ 単科でのお申込(例:算数のみ受講)等の場合は割引料金にてご請求します。

④ 講習会生で9月20日(水)に通常授業へお申込の場合、特典として入塾金を免除いたします。

その他



A: 対面授業・遠隔授業の運用について

①すべての授業にて「対面授業」「双方向Web授業」実施！

シンガポール校校舎での「対面授業」・Web会議システムZoomを利用したオンラインでの「双方向Web授業」の両方の『早稲アカDUAL』を継続してご利用できます。その日の都合や体調に合わせて「対面授業」「双方向Web授業」を選択できます。

②各授業ZOOMのID・PW一覧やクラス分けに関しては**7月21日(金)**までに各担当よりメールにてご家庭にお送りします。ZOOMにてご参加の場合は授業当日はそちらからお入りください。

③**夏期講習会テキストは7/15-16の二日間に校舎にご来校頂き、直接受け渡しとなります。本帰国などで直接受け取りができない方は、別途S \$ 162にてSG島外の住所に郵送させていただきます。**SG島内は郵送対応しておりますので、ご了承下さい。

B: 健康観察と体調不良時の受講について

くしゃみ、息切れ、鼻水、嗅覚の低下、咳、喉の痛みなど、発熱や呼吸器症状のある方は、校舎には来ず遠隔授業でご参加ください。

引き続き、シンガポール教育省発表の指針を遵守して営業してまいります。やむを得ない情勢の変化により、対面型授業が出来ない場合は、ZOOM授業のみに移行させていただきます。ご迷惑をお掛けしますが、何卒ご理解とご協力を賜りますようお願い申し上げます。



早稲田アカデミー

Waseda Singapore Pte Ltd Orchard Branch
360 Orchard Road #04-03/ #04-09
International Building Singapore 238869
Tel:6734-1969
e-mail:singapore@waseaca.com.sg
<http://waseaca-singapore.com/>