

2026年度 シンガポール校 春期講習会パンフレット

学校生活が一新される大切な4月に向け、
先取り学習の内容をさらに深めます。

新学年のスタートを最高の形で始めよう！



春期講習会概要

謹啓

早春の候、皆様いかがお過ごしでしょうか。春期講習会の詳細が決定いたしましたので、お知らせいたします。

通常授業と比べて、短期間で十分な授業時間を確保できる講習会は、飛躍的な成績向上を目指すことができる重要な期間です。講習会での内容は基本的に、中3コース、高校生コースを除き2月～3月の内容の復習か4～7月に向けての先取りを実施します。もしも通常授業のリズムに乗り切れず、未消化のままに終わっている単元などがある場合には、それらを重点的に復習する絶好の機会です。なお、**中3コースは通常テキストを進め、高校生は実力テスト対策**を実施します。

今年度も「プレ期」を実施します！**一時帰国のために対面参加が難しい早稲汐の寮生や、春休みに入る日本人小学校の生徒さん**も、通常授業の前の時間を活用して学力を伸ばせるようにしました。ぜひこの機会をご活用ください！

もしも日程の関係上どうしても全く参加ができない場合には、春期講習会で使用されるテキストを宿題として配布します。長い春休みの学力維持/向上にご利用ください。春期講習会では、4月からの新学年に備えるためにやってきた多くの新しい生徒で早稲田アカデミーは毎年大変にぎやかになります。新しい学友と呼べる仲間との出会いが今年もたくさんあって欲しいと願ってやみません。皆様のご参加を講師一同お待ち申し上げます。

謹白

春期講習会日程

期間	プレ期	テスト日	第1期	春期休校	テスト日
開始日	3月11日(水)	3月21日(土) 小3マンスリー3月	3月23日(月)	3月27日(金)	4月11 - 12日 中学生学力診断テスト ハイレベルテスト
終了日	3月19日(木)	YT: 小4 第6回/小5 第6回/ 小6 第6回	3月26日(木)	～ 4月5日(日)	

プレ期

コース	科目	授業日時	塾生 S\$	講習会生 S\$	講義内容紹介(一部)
小5受験科	プレ期キャッチアップ 算数	15:00-16:20 算数	174.40*	174.40*	【S1/S2クラス対象】定員10名 3月16日(月) 割合 3月19日(木) 速さ
小6受験科	プレ期ハイレベル 算数	15:00-16:20 算数			【SSクラス対象】定員10名 バックアップテキスト 3月16日(月) ニュートン算 3月19日(木) 平面図形
小6受験科	プレ期キャッチアップ 算数	15:00-16:20 算数			【S1/S2クラス対象】定員10名 四科のまとめ 3月16日(月)速さと比 3月19日(木)速さとグラフ
高2	プレ期セレクト 英数	13:30-14:50 数学/英語	337.90*	337.90*	【数学】3月12日(木)～3月13日(金) 実力テスト小問集合対策(各単元の総復習)
		15:00-16:20 数学/英語			【英語】3月11日(水) 実力考查に向けての英単語と英文法の総復習
高3	プレ期セレクト 英数	13:30-14:50 数学/英語			【数学】3月11日(水)～3月12日(木) 実力テスト小問集合対策(各単元の総復習)
		15:00-16:20 数学/英語			【英語】3月13日(金) 実力考查に向けての英単語と英文法の総復習

ご注意1: *がついている料金は、単科目料金です。メイン講座と合わせて受講の場合は登録料**S\$54.50オフ**となります。

ご注意2: 兄弟割引制度は合計金額が高い生徒さんから順番に、1人目が通常料金、2人目が30%オフ、3人目からは50%オフとなります。(端数はS\$1単位で四捨五入)

ご注意3: お申込WEBサイトの「見積もり金額」は参考金額となります。請求金額は請求書メールにてご確認ください。

時間割 プレ期

2026年度春期講習会プレ期①

13:30 14:50		3月11日(水)	3月12日(木)	3月13日(金)
1	高3 実力テスト対策	数学 渡辺	数学 渡辺	英語 清水
2	高2 実力テスト対策	英語 大神	数学 溝畑	数学 溝畑

15:00 16:20		3月11日(水)	3月12日(木)	3月13日(金)
1	高3 実力テスト対策	数学 渡辺	数学 渡辺	英語 清水
2	高2 実力テスト対策	英語 大神	数学 溝畑	数学 溝畑

2026年度春期講習会プレ期②

15:00 16:20		3月16日(月)	3月17日(火)	3月18日(水)	3月19日(木)
1	小5受験科 キャッチアップ	算数 廣瀬			算数 廣瀬
2	小6 受験科 ハイレベル	算数 河野			算数 河野
3	小6 受験科 キャッチアップ	算数 塩澤			算数 塩澤

小学生 公立科/英語

コース	科目	授業日時	塾生 S\$	講習会生 S\$	講義内容紹介(一部)
小5公立科	算国	11:05-12:25 国/算	228.90	261.60	<算数>小数と分数/面積 <国語>物語/説明文/言葉
小6公立科	算国	18:15-19:35 国/算	228.90	283.40	<算数>割合/倍数/約数 <国語>物語、詩、漢字語句
Primary English 対象：小3-6	ESL	13:05-14:25 ESL	305.20*	305.20*	目安：英検4~3級程度 (指示出しは英語で、授業は日本語) 英文法、語彙、読解問題
	Standard	11:05-12:25 Standard			目安：英検準2級程度 (授業は英語と日本語) 英文法、語彙、読解問題
小学生 英語 対象：小3-6	入門	18:15-19:35 入門			<入門>中1文法・英単語 英検4級~3級レベル
	中級	13:05-14:25 中級	<中級>中2・3文法・英単語・英作文 英検2級レベル		
	文法	14:40-16:00 文法	<文法>初心者~上級者対象 (3級~準1級) 海外生が特に間違ふ文法を4日間集中特訓 (時制・単複・態など)		
ハイレベル英語 対象：小5-中3	PE/SE TOEFL	16:15-17:35 TOEFL	359.70*	359.70*	編入を視野に入れた、小・中学生のハイレベル英語講座 TOEFL試験の形式の紹介と演習
	IELTS 入門	18:15-19:35 IELTS			英検準1級程度：授業は英語と日本語で行います。 それぞれの問題形式の対策・演習

ご注意1：*がついている料金は、単科目料金です。メイン講座と合わせて受講の場合は登録料**S\$54.50オフ**となります。

ご注意2：兄弟割引制度は合計金額が高い生徒さんから順番に、1人目が通常料金、2人目が30%オフ、3人目からは50%オフとなります。(端数はS\$1単位で四捨五入)

ご注意3：お申込WEBサイトの「見積もり金額」は参考金額となります。請求金額は請求書メールにてご確認ください。

小学生 受験科

コース	科目	授業日時	塾生 S\$	講習会生 S\$	講義内容紹介(一部)
小3ジュニア	算国	18:15-19:35 国算	207.10	239.80	<国語/算数>講習会用テキストを扱います。 通常テキストは進めません。
小4受験科	算国社理	16:15-17:35 国算	2科目 207.10	2科目 283.40	【算数】小4上巻予習シリーズ 第12回間の数を考える問題/第14回等差数列 【国語】予習シリーズ春期テキスト(読解と知識・漢字)
		18:15-19:35 理社	4科目 337.90	4科目 479.60	【理科】予習シリーズ春期テキスト(生物・地学分野) 【社会】春期テキスト 第1～第2回(今のまちを見てみよう、地図の見方)
小5受験科	算国社理	16:15-17:35 理社	2科目 381.50	2科目 457.80	【理科】新演習春期テキスト 第4回, 春期講習理社 第3回 【社会】春期テキスト(第1回～8回の総復習)
		18:15-19:35 算数	4科目 512.30	4科目 654.00	【算数】小5上巻予習シリーズ先取り 第13回速さとグラフ/第18回数列と数表
		19:50-21:10 国語			【国語】予習シリーズ春期テキスト 読解と知識・漢字
セレクト講座	中受作文	16:15-17:35 作文	305.20*	305.20*	対象学年:小5～小6 作文の基礎(原稿用紙の使い方、構成)を身に着けるとともに、 帰国入試で頻出の課題に取り組み、実践と添削で書く力を養います。
小6受験科	算国社理	16:15-17:35 理社	2科目 403.30	2科目 490.50	【社会】合不合対策(公民分野中心) 【理科】合不合対策
		18:15-19:35 国語	4科目 555.90	4科目 719.40	【国語】予習シリーズ春期テキスト、合不合対策 読解と知識・漢字
		19:50-21:10 算数			【算数】合不合対策 合不合過去問題/合不合小問対策冊子
	ハイレベル 算数	14:40-16:00 算数	305.20*	305.20*	【SSクラス対象】バックアップテキスト
	キャッチアップ 算数	14:40-16:00 算数			【S1/S2クラス対象】四科のまとめ 規則性/立体図形/場合の数

中学生

コース	科目	授業日時	塾生 S\$	講習会生 S\$	講義内容紹介(一部)
ハイレベル英語 対象：小5-中3	PE/SE TOEFL	16:15-17:35 TOEFL	359.70*	359.70*	編入を視野に入れた、小・中学生のハイレベル英語講座 TOEFL試験の形式の紹介と演習
	IELTS 入門	18:15-19:35 IELTS			英検準1級程度：授業は英語と日本語で行います。 それぞれの問題形式の対策・演習
中1	英数国	11:05-12:25 数学	479.60	534.10	【数学】復習・先取り T：方程式先取り R：文字と式（予定）
		13:05-14:25 英語			【英語】《復習》①動詞 ②品詞 《先取り》①一般動詞の過去形 ②未来の文
		14:40-16:00 国語			<国語>全ジャンルの読解方法を先取り 説明文/詩歌/文学的文章/文法
中2	英数国	11:05-12:25 英語	512.30	577.70	【英語】《復習》①不定詞 ②動名詞 《先取り》①比較 ②受動態
		13:05-14:25 国語			【国語】春期テキスト 現代文、文法、古文
		14:40-16:00 数学			【数学】復習・先取り T：一次関数・平面図形 R：連立方程式・一次関数（予定）
	ハイレベル 数学	16:15-17:35 数学	305.20*	305.20*	【ハイレベル】T/R1クラス対象 早稲アカが誇る神テキスト”上位校シリーズ”を使ったトップレベルの講義！
中3	英数国	13:05-14:25 数学	545.00	610.40	【数学】通常テキストを進めます T：相似・平行線と比 R1/R2：二次関数・相似
		14:40-16:00 国語			【国語】ジャンル毎の読解法と知識の確立、通常テキストを進めます 実力完成問題集（古典/論説/小説/随筆）、必勝プレテキスト
		16:15-17:35 英語			【英語】中学英語の完成 テキストを進めます 準動詞/現在完了/文型/関係代名詞

ご注意1：*がついている料金は、単科目料金です。メイン講座と合わせて受講の場合は登録料**S\$54.50オフ**となります。

ご注意2：兄弟割引制度は合計金額が高い生徒さんから順番に、1人目が通常料金、2人目が30%オフ、3人目からは50%オフとなります。（端数はS\$1単位で四捨五入）

ご注意3：お申込WEBサイトの「見積もり金額」は参考金額となります。請求金額は請求書メールにてご確認ください。

高校生

コース	科目	授業日時	塾生 S\$	講習会生 S\$	講義内容紹介(一部)
高1	英数国	9:30-10:50 国語	479.60	534.10	【国語】実力考查対策(現代文、古典)
		11:05-12:25 数学			【数学】2次関数 確率 実力考查対策
		13:05-14:25 英語			【英語】実力考查対策
高2	英数国	9:30-10:50 英語	512.30	577.70	【英語】実力考查対策
		11:05-12:25 国語			【国語】実力考查対策(現代文、古典)
		13:05-14:25 数学			【数学】実力考查対策(出題範囲の標準～応用問題対策)
高3	英数国	9:30-10:50 文系数学	545.00	599.50	【文系数学】実力考查対策(出題範囲の標準～応用問題対策)
		11:05-12:25 英語			【英語】実力考查対策
		13:05-14:25 国語			【国語】実力考查対策(現代文、古典)
		14:40-16:00 理系数学			【理系数学】実力考查対策(出題範囲の標準～応用問題対策)
高1-3	TOEFL TOEIC	14:40-16:00 TOEFL	305.20*	305.20*	【Reading & Listening】それぞれの問題形式の対策・演習 * 受講条件：原則としてTOEIC L&R 600または英検2級以上取得していること
		14:40-16:00 TOEIC			【TOEIC】TOEIC公式問題集を使って演習 TOEIC中級者向け 語形変化、品詞の識別、リーディング、リスニング など

ご注意1：*がついている料金は、単科目料金です。メイン講座と合わせて受講の場合は登録料**S\$54.50オフ**となります。

ご注意2：兄弟割引制度は合計金額が高い生徒さんから順番に、1人目が通常料金、2人目が30%オフ、3人目からは50%オフとなります。(端数はS\$1単位で四捨五入)

ご注意3：お申込WEBサイトの「見積もり金額」は参考金額となります。請求金額は請求書メールにてご確認ください。

時間割①

2026年度春期講習会 I 期（土曜日YTなし）

9:30 10:50		3月23日(月)	3月24日(火)	3月25日(水)	3月26日(木)
1	高3文系 実力テスト対策	数学 渡辺	数学 渡辺	数学 渡辺	数学 渡辺
2	高2 実力テスト対策	英語 清水	英語 清水	英語 清水	英語 清水
3	高1 実力テスト対策	国語 岡林	国語 岡林	国語 岡林	国語 岡林

11:05 12:25		3月23日(月)	3月24日(火)	3月25日(水)	3月26日(木)
1	高3 実力テスト対策	英語 清水	英語 清水	英語 清水	英語 清水
2	高2 実力テスト対策	国語 岡林	国語 岡林	国語 岡林	国語 岡林
3	高1 実力テスト対策	数学 渡辺	数学 渡辺	数学 渡辺	数学 渡辺
4	中2T	英語 浦	英語 浦	英語 浦	英語 浦
5	中2R	英語 大野	英語 大野	英語 大野	英語 大野
6	中1T	数学 廣瀬	数学 廣瀬	数学 廣瀬	数学 廣瀬
7	中1R	数学 溝畑	数学 溝畑	数学 溝畑	数学 溝畑
8	Primary English Standard	standard チャーメイン	standard チャーメイン	standard チャーメイン	standard チャーメイン
9	小5公立科 算国	算数 栗原	国語 栗原	算数 栗原	国語 栗原

時間割②

2026年度春期講習会 I 期 (土曜日YTなし)

13:05 14:25		3月23日(月)	3月24日(火)	3月25日(水)	3月26日(木)
1	高3 実力テスト対策	国語 岡林	国語 岡林	国語 岡林	国語 岡林
2	高2T 実力テスト対策	数学 渡辺	数学 渡辺	数学 渡辺	数学 渡辺
3	高2R 実力テスト対策	数学 溝畑	数学 溝畑	数学 溝畑	数学 溝畑
4	高1 実力テスト対策	英語 大神	英語 大神	英語 大神	英語 大神
5	中3T 通常授業	数学 廣瀬	数学 廣瀬	数学 廣瀬	数学 廣瀬
6	中3R1 通常授業	数学 塩澤	数学 塩澤	数学 塩澤	数学 塩澤
7	中3R2 通常授業	数学 河野	数学 河野	数学 河野	数学 河野
8	中2T	国語 南	国語 南	国語 南	国語 南
9	中2R	国語 栗原	国語 栗原	国語 栗原	国語 栗原
10	中1T	英語 清水	英語 清水	英語 清水	英語 清水
11	中1R	英語 浦	英語 浦	英語 浦	英語 浦
12	小学生英語 中級	中級 大野	中級 大野	中級 大野	中級 大野
13	Primary English ESL	ESL シャーマイン	ESL シャーマイン	ESL シャーマイン	ESL シャーマイン

14:40 16:00		3月23日(月)	3月24日(火)	3月25日(水)	3月26日(木)
1	高3理系 実力テスト対策	数学 渡辺	数学 渡辺	数学 渡辺	数学 渡辺
2	中3T 通常授業	国語 南	国語 南	国語 南	国語 南
3	中3R1 通常授業	国語 大神	国語 大神	国語 大神	国語 大神
4	中3R2 通常授業	国語 佐藤	国語 佐藤	国語 佐藤	国語 佐藤
5	中2T	数学 溝畑	数学 溝畑	数学 溝畑	数学 溝畑
6	中2R	数学 廣瀬	数学 廣瀬	数学 廣瀬	数学 廣瀬
7	中1T	国語 岡林	国語 岡林	国語 岡林	国語 岡林
8	中1R	国語 栗原	国語 栗原	国語 栗原	国語 栗原
9	高校生 TOEFL	TOEFL シャーマイン	TOEFL シャーマイン	TOEFL シャーマイン	TOEFL シャーマイン
10	高校生 TOEIC	TOEIC 浦	TOEIC 浦	TOEIC 浦	TOEIC 浦
11	小学生英語 文法	文法 大野	文法 大野	文法 大野	文法 大野
12	小6 受験科 ハイレベル	算数 河野	算数 河野	算数 河野	算数 河野
13	小6 受験科 キャッチアップ	算数 塩澤	算数 塩澤	算数 塩澤	算数 塩澤

時間割③

2026年度春期講習会 I 期（土曜日YTなし）

16:15 17:35		3月23日(月)	3月24日(火)	3月25日(水)	3月26日(木)
1	中3T 通常授業	英語 清水	英語 清水	英語 清水	英語 清水
2	中3R1 通常授業	英語 大野	英語 大野	英語 大野	英語 大野
3	中3R2 通常授業	英語 浦	英語 浦	英語 浦	英語 浦
4	小6受験SS	理科 河野	社会 南	理科 河野	社会 南
5	小6受験S1	社会 南	理科 河野	社会 南	理科 河野
6	小5受験SS	理科 渡辺	社会 栗原	理科 渡辺	社会 栗原
7	小5受験S1	社会 栗原	理科 渡辺	社会 栗原	理科 渡辺
8	小4受験SS	算数 廣瀬	国語 岡林	算数 廣瀬	国語 岡林
9	小4受験S1	国語 岡林	算数 廣瀬	国語 岡林	算数 廣瀬
10	PE/SE TOEFL	TOEFL シャーメイン	TOEFL シャーメイン	TOEFL シャーメイン	TOEFL シャーメイン
11	中2数学 ハイレベル	数学 溝畑	数学 溝畑	数学 溝畑	数学 溝畑
12	作文	作文 佐藤	作文 佐藤	作文 佐藤	作文 佐藤

18:15 19:35		3月23日(月)	3月24日(火)	3月25日(水)	3月26日(木)
1	小6受験SS	国語 佐藤	国語 佐藤	国語 佐藤	国語 佐藤
2	小6受験S1	国語 南	国語 南	国語 南	国語 南
3	小5受験SS	算数 河野	算数 河野	算数 河野	算数 河野
4	小5受験S1	算数 塩澤	算数 塩澤	算数 塩澤	算数 塩澤
5	小4受験SS	理科 溝畑	社会 栗原	理科 溝畑	社会 栗原
6	小4受験S1	社会 栗原	理科 溝畑	社会 栗原	理科 溝畑
7	小3ジュニア	国語 浦	算数 浦	国語 浦	算数 浦
8	小6公立科 算国	算数 廣瀬	国語 廣瀬	算数 廣瀬	国語 廣瀬
9	IELTS 入門	入門 シャーメイン	入門 シャーメイン	入門 シャーメイン	入門 シャーメイン
10	小学生英語 入門	入門 大野	入門 大野	入門 大野	入門 大野

19:50 21:10		3月23日(月)	3月24日(火)	3月25日(水)	3月26日(木)
1	小6受験SS	算数 河野	算数 河野	算数 河野	算数 河野
2	小6受験S1	算数 塩澤	算数 塩澤	算数 塩澤	算数 塩澤
3	小5受験SS	国語 佐藤	国語 佐藤	国語 佐藤	国語 佐藤
4	小5受験S1	国語 南	国語 南	国語 南	国語 南

スクールバス・テスト

①バス料金

1期（4日間）利用	帰りのみ S\$109.00
-----------	----------------

ご利用料金一覧表（1回あたりS\$27.25となります。GST込みの料金です）

②テスト料金

中学生 CT	平常授業受講生 無料	講習会のみ参加 S\$54.50* (3科目、5科目 選択制)
--------	---------------	------------------------------------

***1 塾バスは帰りバスのみ（早稲アカ→ご自宅）をお申しいただけます（有料）。**

*2 ご家庭⇒塾の迎え時刻については、バス申込後切後に塾バスコースを設定しますので、コース確定後にご連絡をさせていただきます。

***3 季節講習会中の高校生用の無料シャトルバスは運行しません。**

お申込方法

申込締切日

バス“利用”の塾生
2月28日(土)
バス“利用”の講習会生
3月7日(土)

バス“不要”の塾生
3月7日(土)
バス“不要”の講習会生
3月7日(土)



①申込手続き

①下記URLより本校ウェブサイトに進み、必要事項をご記入の上、締切日までにお申込ください。

https://waseaca-singapore.com/form/sg/apply_spring/sformmail.html

②お申込が完了いたしましたら、自動返信メールにて必ず申込内容の確認をしてください。

③申込内容を元に、こちらで合計料金を計算し、3月20日（金）に請求書をメールで送信いたします。

3月26日（木）までに請求金額をPayNowにてお支払いください。GIROにて引落処理出来るご家庭はご請求書に記載してあります。

②その他手続きに関して

① 季節講習会について、お申込み内容の変更・キャンセルの際は、申込締切日までに再度WEBページよりお申込みください。

なお、**締切日を過ぎてからの変更・キャンセルについては、原則お受けできません**ので、予めご了承下さい。

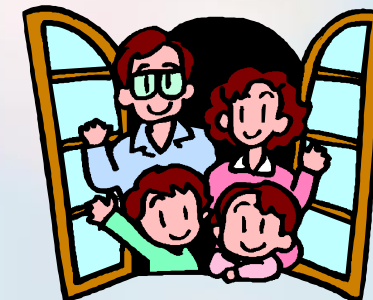
② 季節講習会の申込締切日以降のキャンセルにつきましては、全額ご請求させていただきます。

③ 単科でのお申込（例：算数のみ受講）等の場合は割引料金にてご請求させていただきます。

④ 講習会生で**4月20日**までに通常授業へお申込の場合、特典として入塾金を免除いたします。



その他



A：対面授業・遠隔授業の運用について

①すべての授業にて「対面授業」「双方向Web授業」実施！

シンガポール校校舎での「対面授業」・Web会議システムZoomを利用したオンラインでの「双方向Web授業」の両方の『早稲アカDUAL』を継続してご利用できます。その日の都合や体調に合わせて「対面授業」「双方向Web授業」を選択できます。

②各授業ZOOMのID・PW一覧やクラス分けに関しては**3月18日（水）**までに各担当よりメールにてご家庭にお送りします。ZOOMにてご参加の場合は授業当日はそちらからお入りください。

③**春期講習会テキストは3/14-15の二日間に校舎にご来校頂き、直接受け渡しとなります。本帰国などで直接受け取りができない方は、別途S\$163.50にてSG島外の住所に郵送させていただきます。**SG島内は郵送対応しておりませんので、ご了承下さい。

B：健康観察と体調不良時の受講について

くしゃみ、息切れ、鼻水、嗅覚の低下、咳、喉の痛みなど、発熱や呼吸器症状のある方は、校舎には来ず遠隔授業でご参加ください。

C：最後に

引き続き、シンガポール教育省発表の指針を遵守して営業してまいります。やむを得ない情勢の変化により、対面型授業が出来ない場合は、ZOOM授業のみに移行させていただきます。ご迷惑をお掛けしますが、何卒ご理解とご協力を賜りますようお願い申し上げます。



早稲田アカデミー

Waseda Singapore Pte Ltd Singapore Branch

360 Orchard Road #04-03/04-09

International Building Singapore 238869

Tel:6734-1969

e-mail:singapore@waseaca.com.sg

<https://waseaca-singapore.com/>