

2024年度 シンガポール校 春期講習会パンフレット

学校生活が一新される大切な4月に向け、
先取り学習の内容をさらに深めます。

新学年のスタートを最高の形で始めよう！



春期講習会概要

謹啓

新緑の候、皆様いかがお過ごしでしょうか。春期講習会の詳細が決定いたしましたので、お知らせいたします。

「対面授業」「双方向Web授業」実施!

本年度もシンガポール校校舎での「対面授業」・Web会議システムZoomを利用したオンラインでの「双方向Web授業」の両方の『早稲アカDUAL』を継続してご利用できます。その日の都合や体調に合わせて「対面授業」「双方向Web授業」を選択できます。

通常授業と比べて、短時間で十分な授業時間を確保できる講習会は、飛躍的な成績向上を目指すことができる重要な期間です。講習会での内容は基本的に、中3コース、高校生コースを除き2月～3月の内容の復習か4～7月に向けての先取りを実施します。もしも通常授業のリズムに乗り切れず、未消化のままに終わっている单元などがある場合には、それらを重点的に復習する絶好の機会です。なお、**中3コースは通常テキストを進め、高校生は実力テスト対策**を実施します。

もしも日程の関係上どうしても全く参加ができない場合には、春期講習会で使用されるテキストを宿題として配布します。長い春休みの学力維持/向上にご利用ください。春期講習会では、4月からの新学年に備えるためにやってきた多くの新しい生徒で早稲アカデミーは毎年大変にぎやかになります。新しい学友と呼べる仲間との出会いが今年もたくさんあって欲しいと願ってやみません。皆様のご参加を講師一同お待ちしております。

謹白

春期講習会日程

期間	テスト日	第I期	春季休校	テスト日
開始日	3月23日(土) 小3マンスリー3月	3月24日(日)	3月28日(木)	4月6日(土)/4月7日(日)
終了日	YT:小4～6 第7回	3月27日(水)	～ 4月5日(金)	中学生4月度CT 小6合不合① 公立科4月度CTテスト

①3月通常授業は3/22までとなります。

②3/23(土)は講習会準備日のために午前中のみの開室となります。

時間割①

2024年度春期講習会（土曜日YTなし）

9:30 10:50		3月24日(日)	3月25日(月)	3月26日(火)	3月27日(水)
1	高3文系 実力テスト対策	数学 渡辺	数学 渡辺	数学 渡辺	数学 渡辺
2	高2 実力テスト対策	国語 岡林	国語 岡林	国語 岡林	国語 岡林
3	高1 実力テスト対策	数学 小林	数学 小林	数学 小林	数学 小林
4	中学生 英検準2-2級	英検 大野	英検 大野	英検 大野	英検 大野
5	Primary English ESL	ESL チャーメイン	ESL チャーメイン	ESL チャーメイン	ESL チャーメイン

11:05 12:25		3月24日(日)	3月25日(月)	3月26日(火)	3月27日(水)
1	高3 実力テスト対策	英語 石井	英語 石井	英語 石井	英語 石井
2	高2 実力テスト対策	英語 大神	英語 大神	英語 大神	英語 大神
3	高1 実力テスト対策	国語 岡林	国語 岡林	国語 岡林	国語 岡林
4	中2T	数学 小林	数学 小林	数学 小林	数学 小林
5	中2R	数学 田原	数学 田原	数学 田原	数学 田原
6	中1T	英語 清水	英語 清水	英語 清水	英語 清水
7	中1R	英語 大野	英語 大野	英語 大野	英語 大野
8	Primary English Intermediate	Intermediate チャーメイン	Intermediate チャーメイン	Intermediate チャーメイン	Intermediate チャーメイン
9	小6公立	国語 栗原	算数 渡辺	国語 栗原	算数 渡辺
10	小5公立	算数 渡辺	国語 栗原	算数 渡辺	国語 栗原

時間割②

2024年度春期講習会（土曜日YTなし）

13:05 14:25		3月24日(日)	3月25日(月)	3月26日(火)	3月27日(水)
1	高3 実力テスト対策	国語 岡林	国語 岡林	国語 岡林	国語 岡林
2	高2 実力テスト対策	数学 渡辺	数学 渡辺	数学 渡辺	数学 渡辺
3	高1 実力テスト対策	英語 大神	英語 大神	英語 大神	英語 大神
4	中3T 通常授業	数学 塩澤	数学 塩澤	数学 塩澤	数学 塩澤
5	中3R1 通常授業	数学 河野	数学 河野	数学 河野	数学 河野
6	中3R2 通常授業	数学 田原	数学 田原	数学 田原	数学 田原
7	中2T	英語 清水	英語 清水	英語 清水	英語 清水
8	中2R	英語 石井	英語 石井	英語 石井	英語 石井
9	中1T	国語 南	国語 南	国語 南	国語 南
10	中1R	国語 栗原	国語 栗原	国語 栗原	国語 栗原
11	作文	作文 佐藤	作文 佐藤	作文 佐藤	作文 佐藤
12	小学生英語 入門	入門 大野	入門 大野	入門 大野	入門 大野

14:40 16:00		3月24日(日)	3月25日(月)	3月26日(火)	3月27日(水)
1	高3理系 実力テスト対策	数学 渡辺	数学 渡辺	数学 渡辺	数学 渡辺
2	中3T 通常授業	国語 佐藤	国語 佐藤	国語 佐藤	国語 佐藤
3	中3R1 通常授業	国語 大神	国語 大神	国語 大神	国語 大神
4	中3R2 通常授業	国語 南	国語 南	国語 南	国語 南
5	中2T	国語 栗原	国語 栗原	国語 栗原	国語 栗原
6	中2R	国語 岡林	国語 岡林	国語 岡林	国語 岡林
7	中1T	数学 田原	数学 田原	数学 田原	数学 田原
8	中1R	数学 河野	数学 河野	数学 河野	数学 河野
9	高校生 TOEFL	R & L シャーマイン	R & L シャーマイン	R & L シャーマイン	R & L シャーマイン
10	高校生 TOEIC 入門	入門 清水	入門 清水	入門 清水	入門 清水
11	高校生 TOEIC 演習	演習 石井	演習 石井	演習 石井	演習 石井
12	小学生英語 中級	中級 大野	中級 大野	中級 大野	中級 大野
13	小5受験科 catch-up	算数 小林	算数 小林	算数 小林	算数 小林

時間割③

2024年度春期講習会（土曜日YTなし）

16:15 17:35		3月24日(日)	3月25日(月)	3月26日(火)	3月27日(水)
1	中3T 通常授業	英語 石井	英語 石井	英語 石井	英語 石井
2	中3R1 通常授業	英語 清水	英語 清水	英語 清水	英語 清水
3	中3R2 通常授業	英語 大野	英語 大野	英語 大野	英語 大野
4	小6受験SS	社会 岡林	理科 河野	社会 岡林	理科 河野
5	小6受験S1	理科 河野	社会 岡林	理科 河野	社会 岡林
6	小5受験SS	理科 渡辺	社会 大神	理科 渡辺	社会 大神
7	小5受験S1	社会 大神	理科 渡辺	社会 大神	理科 渡辺
8	小4受験SS	算数 小林	国語 佐藤	算数 小林	国語 佐藤
9	小4受験S1	国語 佐藤	算数 小林	国語 佐藤	算数 小林
10	Primary English IELTS	IELTS シャーマイン	IELTS シャーマイン	IELTS シャーマイン	IELTS シャーマイン
11	小5-6 公立科 理社	理科 栗原	社会 栗原	理科 栗原	社会 栗原

18:15 19:35		3月24日(日)	3月25日(月)	3月26日(火)	3月27日(水)
1	小6受験SS	国語 佐藤	国語 佐藤	国語 佐藤	国語 佐藤
2	小6受験S1	国語 南	国語 南	国語 南	国語 南
3	小5受験SS	算数 塩澤	算数 塩澤	算数 塩澤	算数 塩澤
4	小5受験S1	算数 河野	算数 河野	算数 河野	算数 河野
5	小4受験SS	理科 石井	社会 栗原	理科 石井	社会 栗原
6	小4受験S1	社会 栗原	理科 石井	社会 栗原	理科 石井
7	小3ジュニア	算数 田原	国語 清水	算数 田原	国語 清水
8	小4公立科	国語 清水	算数 田原	国語 清水	算数 田原
9	小学生英語 初級	初級 大神	初級 大神	初級 大神	初級 大神

19:50 21:10		3月24日(日)	3月25日(月)	3月26日(火)	3月27日(水)
1	小6受験SS	算数 塩澤	算数 塩澤	算数 塩澤	算数 塩澤
2	小6受験S1	算数 河野	算数 河野	算数 河野	算数 河野
3	小5受験SS	国語 南	国語 南	国語 南	国語 南
4	小5受験S1	国語 佐藤	国語 佐藤	国語 佐藤	国語 佐藤

小学生 公立科/英語

コース	科目	授業日時	塾生 S\$	講習会生 S\$	講義内容紹介(一部)
小4公立科	算国	18:15-19:35 国/算	207.10	239.80	<算数>分数・小数・円と球・三角形と角・時間・長さ・重さ・大きな数 <国語>物語・詩・説明文・漢字・語句・言葉の決まり・作文
小5公立科	算国	11:05-12:25 国/算	207.10	239.80	<算数>小数と分数/面積 <国語>物語/説明文/言葉
小5-6公立科 セレクト	理社	16:15-17:35 社/理	185.30*	228.90*	<理科>小5で習う重要単元4テーマを学習 <社会>小5で習う地理/歴史
小6公立科	算国	11:05-12:25 国/算	207.10	261.60	<算数>割合/倍数/約数 <国語>物語、詩、漢字語句
Primary English 対象：小3-6	ESL	9:30-10:50 ESL	218.00*	261.60*	【ESL】英検4級程度：指示出しは英語で、授業は日本語で行います。 語彙、英文法：品詞、基本文型
	Intermediate	11:05-12:25 Intermediate	218.00*	261.60*	【Intermediate】英検準2～2級程度：授業は英語と日本語で行います。 語彙、英文法：限定詞・形容詞
	IELTS	16:15-17:35 IELTS	261.60*	261.60*	【Reading & Listening】英検準1級程度：授業は英語と日本語で行います。 それぞれの問題形式の対策・演習
小学生 英語 対象：小3-6	入門	13:05-14:25 入門	119.90*	152.60*	<入門> 中1 基礎文法/英単語 英検4級レベル
	初級	18:15-19:35 初級	119.90*	152.60*	<初級> 中1 重要文法/英単語・読解・英作文 英検3級レベル
	中級	14:40-16:00 中級	141.70*	174.40*	<中級> 中2・3 重要文法/英単語・読解・英作文 英検準2～2級レベル

ご注意1：*がついている料金は、単科目料金です。メイン講座と合わせて受講の場合は登録料**S\$54.50オフ**となります。

ご注意2：兄弟割引制度は合計金額が高い生徒さんから順番に、1人目が通常料金、2人目が30%オフ、3人目からは50%オフとなります。(端数はS\$1単位で四捨五入)

ご注意3：お申込WEBサイトの「見積もり金額」は参考金額となります。請求金額は請求書メールにてご確認ください。

小学生 受験科

コース	科目	授業日時	塾生 S\$	講習会生 S\$	講義内容紹介(一部)
小3ジュニア	算国	18:15-19:35 国算	207.10	239.80	<国語/算数>講習会用テキストを扱います。 通常テキストは進めません。
小4受験科	算国社理	16:15-17:35 国算	2科目 207.10	2科目 283.40	【算数】小4上巻予習シリーズ 第14回等差数列/第18回一方におきかえて解く問題 【国語】予習シリーズ春期テキスト(読解と知識・漢字)
		18:15-19:35 理社	4科目 337.90	4科目 479.60	【理科】予習シリーズ春期テキスト(生物・地学分野) 【社会】春期テキスト 第1～第2回(今のまちを見てみよう、地図の見方)
小5受験科	算国社理	16:15-17:35 理社	2科目 316.10	2科目 392.40	【理科】小5受験科理科 予習シリーズ第8回 【社会】春期テキスト(第1回～8回の総復習)
		18:15-19:35 算数	4科目 577.70	4科目 719.40	【算数】小5上巻予習シリーズ先取り 第13回速さとグラフ/第18回数列と数表
	19:50-21:10 国語	【国語】予習シリーズ春期テキスト 読解と知識・漢字			
	catch-up 算数	14:40-16:00 算数	228.90*	228.90*	小4予習シリーズ下 第13回速さの表し方 第17回水量とグラフ 小5予習シリーズ上 第4回いろいろな差集め算 第6回濃さ
セレクト講座	中受作文	13:05-14:25 作文	261.60*	261.60*	帰国入試作文の基礎、学校ごとの傾向をつかみ、実践と添削で書く力を養います。 対象学年：小5～小6
小6受験科	算国社理	16:15-17:35 理社	2科目 337.90	2科目 425.10	【社会】①国会②内閣③裁判所④地方自治 【理科】合不合対策
		18:15-19:35 国語	4科目 621.30	4科目 784.80	【国語】予習シリーズ春期テキスト 読解と知識・漢字
		19:50-21:10 算数			【算数】合不合対策 合不合過去問題/合不合小問対策冊子

ご注意1：*がついている料金は、単科目料金です。メイン講座と合わせて受講の場合は登録料**S\$54.50オフ**となります。

ご注意2：兄弟割引制度は合計金額が高い生徒さんから順番に、1人目が通常料金、2人目が30%オフ、3人目からは50%オフとなります。(端数はS\$1単位で四捨五入)

ご注意3：お申込WEBサイトの「見積もり金額」は参考金額となります。請求金額は請求書メールにてご確認ください。

中学生

コース	科目	授業日時	塾生 S\$	講習会生 S\$	講義内容紹介(一部)
英検 準2-2級	英語	9:30-10:50 文法/読解	228.90*	250.70*	【目安】英検準2級～2級程度：授業は英語と日本語で行います。 文法知識、語彙力、と読解力の向上を目標とした4日間の講座
中1	英数国	11:05-12:25 英語	446.90	501.40	【英語】《復習》①動詞 ②品詞 《先取り》①一般動詞の過去形 ②未来の文
		13:05-14:25 国語			<国語>全ジャンルの読解方法を先取り 説明文/詩歌/文学的文章/文法
		14:40-16:00 数学			【数学】復習・先取り T：方程式先取り R：文字と式（予定）
中2	英数国	11:05-12:25 数学	479.60	545.00	【数学】復習・先取り T：一次関数・平面図形 R：連立方程式・一次関数（予定）
		13:05-14:25 英語			【英語】《復習》①不定詞 ②動名詞 《先取り》①比較 ②受動態
		14:40-16:00 国語			【国語】春期テキスト 現代文、文法、古文
中3	英数国	13:05-14:25 数学	512.30	577.70	【数学】通常テキストを進めます T：相似・平行線と比 R：二次関数・相似
		14:40-16:00 国語			【国語】ジャンル毎の読解法、知識の確立 実力完成問題集（古典/論説/小説/随筆）、必勝プレテキスト
		16:15-17:35 英語			【英語】中学英語の完成 テキストを進めます 準動詞/現在完了/文型/関係代名詞

ご注意1：*がついている料金は、単科目料金です。メイン講座と合わせて受講の場合は登録料**S\$54.50オフ**となります。

ご注意2：兄弟割引制度は合計金額が高い生徒さんから順番に、1人目が通常料金、2人目が30%オフ、3人目からは50%オフとなります。（端数はS\$1単位で四捨五入）

ご注意3：お申込WEBサイトの「見積もり金額」は参考金額となります。請求金額は請求書メールにてご確認ください。

高校生

コース	科目	授業日時	塾生 S\$	講習会生 S\$	講義内容紹介(一部)
高1	英数国	9:30-10:50 数学	446.90	495.95	【数学】2次関数 確率 実力考查対策
		11:05-12:25 国語			【国語】実力考查対策（現代文、古典）
		13:05-14:25 英語			【英語】①英文法（時制）②実力テスト対策
高2	英数国	9:30-10:50 国語	479.60	545.00	【国語】実力考查対策（現代文、古典）
		11:05-12:25 英語			【英語】①英文法（準動詞）②実力テスト対策
		13:05-14:25 数学			【数学】実力考查対策
高3	英数国	9:30-10:50 文系数学	512.30	561.35	【文系数学】実力考查対策
		11:05-12:25 英語			【英語】実力考查対策 長文読解問題の解法、教科書問題対策（英表・コミュ英・語彙）
		13:05-14:25 国語			【国語】実力考查対策（現代文、古典）
		14:40-16:00 理系数学			【理系数学】実力考查対策
高1-3	TOEFL TOEIC	14:40-16:00 TOEFL L&R	250.70*	250.70*	【Reading & Listening】それぞれの問題形式の対策・演習 * 受講条件：原則としてTOEIC L&R 600または英検2級以上取得していること
		14:40-16:00 TOEIC 入門	250.70*	250.70*	【TOEIC 入門】L&R470点突破対策 TOEIC初心者向け 語形変化、品詞の識別、リーディング、リスニング など
		14:40-16:00 TOEIC 演習	250.70*	250.70*	【TOEIC 演習】TOEIC公式問題集⑦を使って演習 TOEIC中級者向け 語形変化、品詞の識別、リーディング、リスニング など

ご注意1：*がついている料金は、単科目料金です。メイン講座と合わせて受講の場合は登録料**S\$54.50オフ**となります。

ご注意2：兄弟割引制度は合計金額が高い生徒さんから順番に、1人目が通常料金、2人目が30%オフ、3人目からは50%オフとなります。（端数はS\$1単位で四捨五入）

ご注意3：お申込WEBサイトの「見積もり金額」は参考金額となります。請求金額は請求書メールにてご確認ください。

スクールバス・テスト

①バス料金

全日(4日間)利用	片道 S\$87.20	往復 S\$174.40
-----------	-------------	--------------

ご利用料金一覧表 (1回あたりS\$21.80となります。GST込みの料金です)

②テスト料金

中学生 CT	平常授業受講生 無料	講習会のみ参加 S\$43.60* (3科目、5科目 選択制)
--------	---------------	------------------------------------

* ご家庭⇒塾の迎え時刻については、バス申込み切後に塾バスコースを設定しますので、コース確定後にご連絡をさせていただきます。

* 講習会中の塾バス利用は、講習料金とともにご請求させていただきます。

* 高校生は「早稲渋谷⇄早稲アカ」無料シャトルバスのみ運行します。新高2、高3のみが使える9:30IN、14:25OUTの2本のみ。

お申込方法

申込締切日

バス“利用”の塾生
3月2日(土)
バス“利用”の講習会生
3月9日(土)

バス“不要”の塾生
3月9日(土)
バス“不要”の講習会生
3月9日(土)



①申込手続き

①下記URLより本校ウェブサイトに進み、必要事項をご記入の上、締切日までにお申込ください。

https://waseaca-singapore.com/form/sg/apply_spring/sformmail.html

②お申込が完了いたしましたら、自動返信メールにて必ず申込内容の確認をしてください。

③申込内容を元に、こちらで合計料金を計算し、3月22日(金)に請求書をメールで送信いたします。

3月28日(木)までに請求金額をPayNowにてお支払いください。GIROにて引落処理出来るご家庭はご請求書に記載してあります。

*バス利用をされる方はコースアレンジの時間が必要なため早めのお申込をお願いいたします。

*締切日を過ぎた場合は、バスの利用や変更はできませんのでご注意ください。

②その他手続きに関して

① 季節講習会について、お申込み内容の変更・キャンセルの際は、申込締切日までに再度WEBページよりお申込みください。

なお、締切日を過ぎてからの変更・キャンセルについては、原則お受けできませんので、予めご了承下さい。

② 季節講習会の申込締切日以降のキャンセルにつきましては、全額ご請求させていただきます。

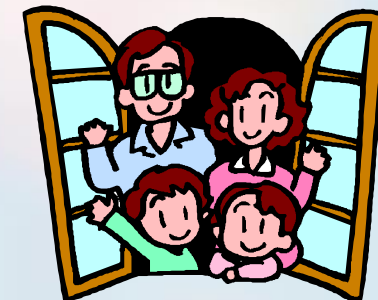
③ 単科でのお申込(例:算数のみ受講)等の場合は割引料金にてご請求させていただきます。

④ 講習会生で4月20日(土)までに通常授業へお申込の場合、特典として入塾金を免除いたします。



早稲田アカデミー

その他



A：対面授業・遠隔授業の運用について

①すべての授業にて「対面授業」「双方向Web授業」実施！

シンガポール校校舎での「対面授業」・Web会議システムZoomを利用したオンラインでの「双方向Web授業」の両方の『早稲アカDUAL』を継続してご利用できます。その日の都合や体調に合わせて「対面授業」「双方向Web授業」を選択できます。

②各授業ZOOMのID・PW一覧やクラス分けに関しては**3月19日（火）**までに各担当よりメールにてご家庭にお送りします。ZOOMにてご参加の場合は授業当日はそちらからお入りください。

③**春期講習会テキストは3/16-17の二日間に校舎にご来校頂き、直接受け渡しとなります。本帰国などで直接受け取りができない方は、別途S\$163.50にてSG島外の住所に郵送させていただきます。**SG島内は郵送対応しておりませんので、ご了承下さい。

B：健康観察と体調不良時の受講について

くしゃみ、息切れ、鼻水、嗅覚の低下、咳、喉の痛みなど、発熱や呼吸器症状のある方は、校舎には来ず遠隔授業でご参加ください。

C：最後に

引き続き、シンガポール教育省発表の指針を遵守して営業してまいります。やむを得ない情勢の変化により、対面型授業が出来ない場合は、ZOOM授業のみに移行させていただきます。ご迷惑をお掛けしますが、何卒ご理解とご協力を賜りますようお願い申し上げます。



早稲田アカデミー

Waseda Singapore Pte Ltd Singapore Branch
360 Orchard Road #04-03/04-09
International Building Singapore 238869
Tel:6734-1969
e-mail:singapore@waseaca.com.sg
<https://waseaca-singapore.com/>